

**Fahrzeug-Typ - Bezeichnung****Wielton 3-Achs-Sattelanhänger****Fzg.-Nr:** 34098**VIN-Nr:****Baujahr:** 0**Fahrzeugart:** Gebrauchtfahrzeug**Erstzulassung:** 04.03.2024**TÜV:** 03.2025**SP:** 09.2026**Kennzeichen:**

- Zwischenverkauf vorbehalten!

Alle Angaben ohne Gewähr – Irrtümer vorbehalten!

**Ausstattung****Maße und Gewichte**

Gesamtgewicht:	42.000 kg
Sattellast:	15.000 kg
Achslasten: 9.000 x 3	27.000 kg
Leergewicht: +/- Herstellertoleranz ca.	7.840 kg
Nutzlast: ca.	34.160 kg

Die Nutzlast muss so aufgebracht sein, dass die zulässige Aufliegebelastung und die zulässigen Achslasten nicht überschritten werden.

Sonderausstattungen erhöhen selbstverständlich das Leergewicht und reduzieren entsprechend die angegebene Nutzlast!

Gesamtlänge:	ca.	13.830 mm
Gesamtbreite:	ca.	2.550 mm
Gesamthöhe:	ca.	4.000 mm
Aufsattelhöhe :	ca.	1.120 mm
Ladehöhe :	ca.	1.225 mm
Länge Ladefläche:	ca.	13.620 mm
Coil-Länge	ca.	7.200 mm
Innenbreite	ca.	2.480 mm
Innenbreite zw. Rungen	ca.	2.430 mm
Coil-Breite	ca.	1.050 mm
Coil-Tiefe	ca.	330 mm
Coil-Abdeckung	ca.	1.223 mm
Innenbreite Obergurt h	ca.	2.480 mm
Innenbreite Obergurt s	ca.	2.430 mm
Halshöhe	ca.	120 mm
Durchladehöhe	ca.	2.655 mm
Innenhöhe	ca.	2.750 mm
Halsstärke	ca.	120 mm
Radstand	ca.	6.390 mm
Achsabstände:	ca.	1.310 mm
B-Maß:	ca.	12.000 mm
Reifengröße:		385/65 R 22,5
Volumen	ca.	93 m <sup>3</sup>
Europaletten		34

## Ausstattung

### Fahrgestellrahmen

- Schweißkonstruktion aus hochwertigem Stahl S700 in gewichtsoptimierter Bauweise
- Arbeitsbereich nach ISO1726:2003
- Zurringe im Außenrahmen 18 Paar zusätzlich
- 8 Paar Rungentaschen im A-Rahmen; ca. 81 x 81mm , passend für Steckungen
- Durchgehende Zurrlochungen im Außenrahmen SAFETY LOCK 60 Löcher pro Seite für die Ladungsbefestigung

### Fahrwerk und Fahrgestell und Zubehör

- 3 x Scheibenachsen SAF techn. Belastung bis zu 9.000 kg
- Scheibendurchmesser ca. 430 mm
- 1. Achse als Liftachse
- Luftfederung
- Königsbolzen: 2" n. SAE-Norm auswechselbar 1 Königsbolzeneinstellung ca. 1.690 mm
- Stützwinden Fabrikat SAF Herkules
- seitlicher Anfahrerschutz ECE-konform,
- ECE-konformer hinterer Unterfahrerschutz aus Stahl
- Ablage für die Einstecklatten für die Beladezeit (über seitlichen Unterfahrerschutz)
- Ohne E-Radhalter und ohne E-Rad
- 1 PVC Werkzeugkasten 132 L
- 4 Quadratrohrsteckungen, ca. 80 x 80mm, ca. 1.500 mm lang
- 1 Rungendepot für Steckungen
- 2 Kunststoff-Unterlegkeile mit Halterung
- 1 Aufstiegsleiter hinten ausziehbar

### Bremsanlage

- Zweileitungs-Druckluft-Bremsanlage Fabrikat WABCO oder Knorr ADR-konform nach Herstellerwahl
- EBS System 2S/2M mit RSS
- Hub- und Senkvorrichtung
- Druckluftbehälter aus Stahl

### Elektrische Installation

- Aspöck oder Hella Lichtanlage, nach Wahl Hersteller 24 V ECE-konform
- Sieben-Kammern-Rückleuchten
- Kennzeichenbeleuchtung LED
- Lampenträger aus Komposit Leichtverbundstoff
- LED-Umrissleuchten, LED-Seitenmarkierungsleuchte
- Adapterbox; vorne 2 x 7pin und 1 x 15 pin Dosen und EBS-Dose

### Räder und Reifen

- 6-fach 385/65 R 22.5
- 6 x Stahl Räder ET 120
- Reifenfabrikat: Premium Marke; Continental, Bridgestone oder Goodyear
- Kotflügel ¼ schalig, nach ECE; Antispray Beschichtung innen

### Boden und Coilmulde

- ca. 30 mm Rutsch- u. Wasserfester Siebdruckplattenboden, ringsumlaufend verfugt
- Gabelstapler befahrbar bis ca. 5.500 kg  
Staplerachslast im Bereich der Coilmuldenabdeckung; außerhalb bis ca. 7.500 kg
- Coilmulde (ca. 7.200 mm lang, ca. 1.050 mm breit und ca. 330 mm tief) mit Abdeckplatten
- 5 Paar Rungentaschen in der Coilmulde (Abstände gem. Zeichnung)
- Überfahrblech auf Boden montiert im Heckbereich über gesamte Breite, ca. 300 mm

### Aufbau

Geschäftsführer:  
Marion Sucko, Markus Hurdelhey  
Amtsgericht Essen, HRB 7038  
Ust-IdNr. DE 119 668 255  
Steuer Nr. 111/5717/1133

Bankverbindungen:  
National-Bank AG, Essen  
(BLZ 360 200 30, Konto-Nr. 367 222)  
IBAN DE 95 3602 0030 0000 3672 22  
BIC NBAGDE3EXXX

Sparkasse Essen  
(BLZ 360 501 05, Konto-Nr. 244 491)  
IBAN DE02 3605 0105 0000 2444 91  
BIC SPESDE3EXXX

Geno Bank Essen eG  
(BLZ 360 604 88, Konto-Nr. 407 870 200)  
IBAN DE24 3606 0488 0407 8702 00  
BIC GENODEM1GBE

## Ausstattung

- 3 Paar Mittelrungen (je mit 5 Stück Lattentaschen)
- 3 Reihen Alu Latten (24 Stk) H= ca. 100 mm
- Aluminium-Eckrungen verschraubt
- Planenspannvorrichtung am Heck
- vorne an den Eckrungen Löseeinrichtung für Seitenplane
- Stirnwand aus Aluminium Bretter gefertigt nach VDI-DIN EN 12642 XL (Druck 13 500 daN)
- Stirnwandverstärkung innen aus Siebdruck bis ca. 1.400 mm Höhe
- zwei voneinander unabhängige Seitenplanen gefertigt nach VDI-DIN EN 12642 XL (Druck 10 800daN)
- Rückwand als zweiflügelige Türen aus Aluminium Bretter gefertigt nach VDI – DIN EN 12642 XL (Druck 8100 daN)

## Lackierung / Farbangaben

- Alle Stahlelemente vor der Lackierung 2 Mal kugelgestrahlt
- KTL Oberflächenbeschichtung als Grundierung für optimalen Korrosionsschutz
- Staubfreie Lackierung des Farbdecklacks durch Roboter (bitte die RAL-Farbtöne angeben)
- Rahmen:schwarzgrau anthrazit RAL 7021
- Sattelstützen:schwarz pulverbeschichtet
- Achsen:schwarz
- Felgen:silber
- Radnaben:schwarz
- Seitenanfahrschutz:weiss
- Leuchenträger hinten:weiss
- Unterfahrschutz:weiss
- Stirnwand / Eckrungen vorne:Lackierung nach Kundenwunsch in RAL 5695
- Rückwand / Eckrungen hinten:Lackierung nach Kundenwunsch in RAL 5695
- Dachplane:weiss
- Seitenplanen:RAL 5010 nach Kundenwunsch

## Beschilderung:

- Wielton Schriftzug hinten am Lampenträger und am Seitenanfahrschutz
- Typenschild gemäss Verordnung EU mit technischen Angaben
- 2 Kennzeichnungstafeln hinten auf der Rückwand

## Beschriftung

- Reflektierende Teilkontur-Markierung nach ECE R 48; heckseitig rot, seitlich weiß

## Dokumente

- Zertifikat Ladungssicherung nach VDI 2 700 – DIN EN 12642 XL
- Betriebsanleitung deutsch / englisch

## Zulassung

- Die technische Beschaffenheit des Fahrzeugs entspricht den Zulassungsvorschriften für Deutschland
- Fahrzeug entspricht der EG-Typgenehmigung mit Certificate of Conformity COC

## Lieferbar ab: Mietfahrzeug - Verfügbarkeit nach Rücksprache



ES-GE NUTZFAHRZEUGE GmbH

Seite 4 / 6



Archivbild

ES-GE Nutzfahrzeuge GmbH

[www.es-ge.de](http://www.es-ge.de) +49 (0)201/6167-0



Archivbild

ES-GE Nutzfahrzeuge GmbH

[www.es-ge.de](http://www.es-ge.de) +49 (0)201/6167-0

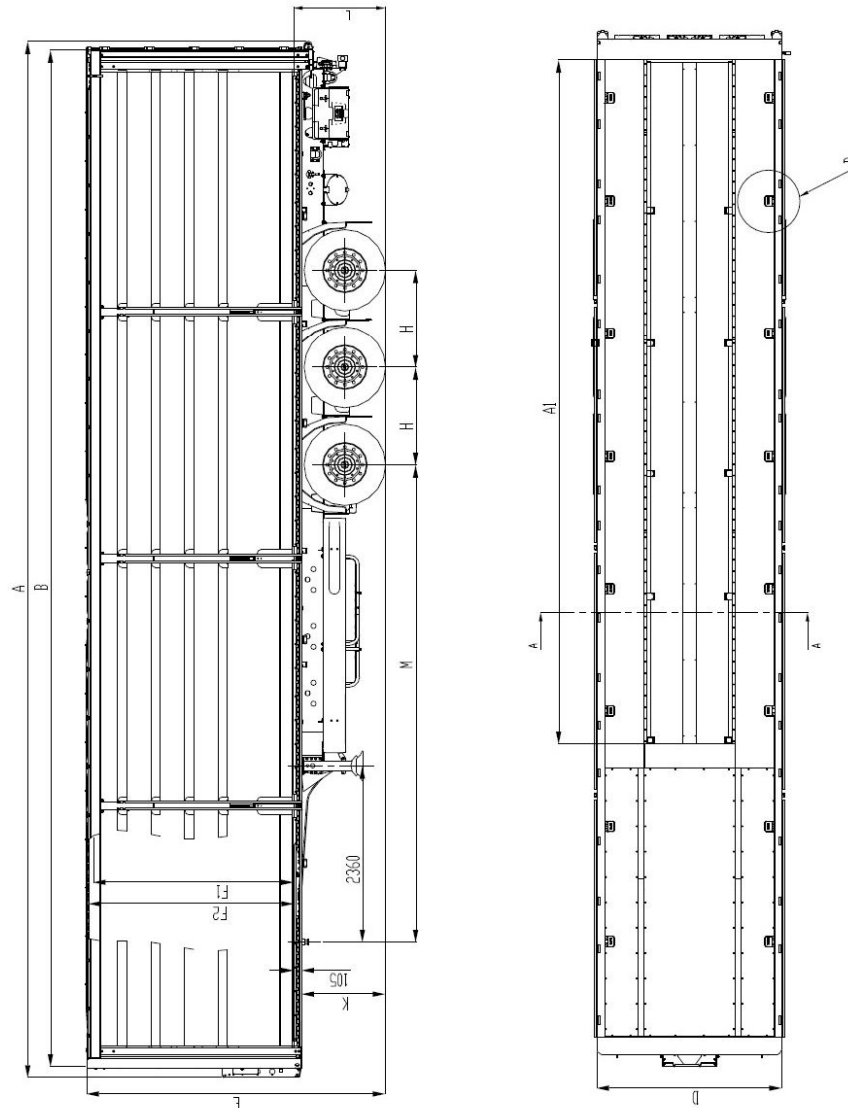
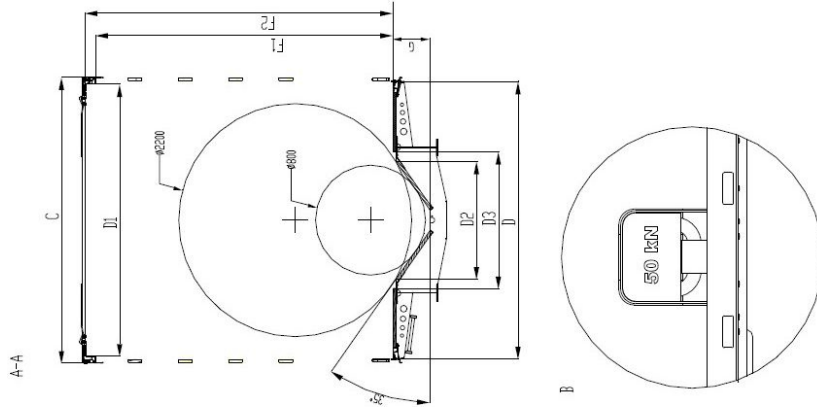


Geschäftsführer:  
Marion Sucko, Markus Hurdelhey  
Amtsgericht Essen, HRB 7038  
Ust-IdNr. DE 119 668 255  
Steuer Nr. 111/5717/1133

Bankverbindungen:  
National-Bank AG, Essen  
(BLZ 360 200 30, Konto-Nr. 367 222)  
IBAN DE 95 3602 0030 0000 3672 22  
BIC NBAGDE3EXXX

Sparkasse Essen  
(BLZ 360 501 05, Konto-Nr. 244 491)  
IBAN DE02 3605 0105 0000 2444 91  
BIC SPESDE3EXXX

Geno Bank Essen eG  
(BLZ 360 604 88, Konto-Nr. 407 870 200)  
IBAN DE24 3606 0488 0407 8702 00  
BIC GENODEM1GBE

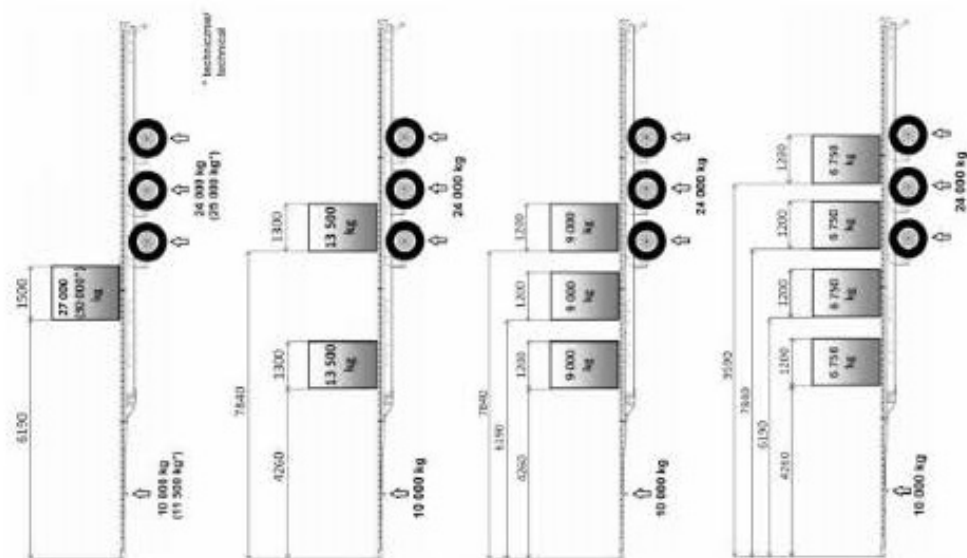
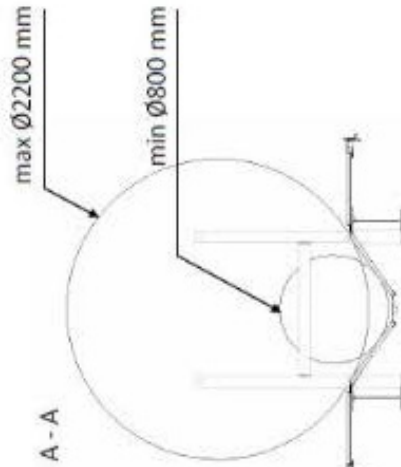


Geschäftsführer:  
 Marion Sucko, Markus Hurdelhey  
 Amtsgericht Essen, HRB 7038  
 Ust-IdNr. DE 119 668 255  
 Steuer Nr. 111/5717/1133

Bankverbindungen:  
 National-Bank AG, Essen  
 (BLZ 360 200 30, Konto-Nr. 367 222)  
 IBAN DE 95 3602 0030 0000 3672 22  
 BIC NBAGDE3EXXX

Sparkasse Essen  
 (BLZ 360 501 05, Konto-Nr. 244 491)  
 IBAN DE02 3605 0105 0000 2444 91  
 BIC SPESDE3EXXX

Geno Bank Essen eG  
 (BLZ 360 604 88, Konto-Nr. 407 870 200)  
 IBAN DE24 3606 0488 0407 8702 00  
 BIC GENODEM1GBE



Geschäftsführer:  
 Marion Sucko, Markus Hurdelhey  
 Amtsgericht Essen, HRB 7038  
 Ust-IdNr. DE 119 668 255  
 Steuer Nr. 111/5717/1133

Bankverbindungen:  
 National-Bank AG, Essen  
 (BLZ 360 200 30, Konto-Nr. 367 222)  
 IBAN DE 95 3602 0030 0000 3672 22  
 BIC NBAGDE3EXXX

Sparkasse Essen  
 (BLZ 360 501 05, Konto-Nr. 244 491)  
 IBAN DE02 3605 0105 0000 2444 91  
 BIC SPESDE3EXXX

Geno Bank Essen eG  
 (BLZ 360 604 88, Konto-Nr. 407 870 200)  
 IBAN DE24 3606 0488 0407 8702 00  
 BIC GENODEM1GBE