

Fahrzeug-Typ - Bezeichnung

MAN 3-Achs-LKW mit Ladekran
Fahrzeugtyp: TGX 26.480 6x2-4 LL CH
Schadstoff: EURO6
Antriebsformel: 6x2
Leistung in kW/PS: 353/480
Kilometerstand: ca. km
Krantyp: HLK 531HP a5

Fahrzeugnummer: 33843
Baujahr: 2024
Erstzulassung:
Fahrzeugart: Neufahrzeug
TÜV fällig:
SP fällig:
Kran UVV fällig:
Kennzeichen:

- Zwischenverkauf vorbehalten!
 Alle Angaben ohne Gewähr – Irrtümer vorbehalten!

Ausstattung

Fahrzeugbez./ Variantenbeschr.	TGX 26.480 6x2-4 LL CH
Radstand	5500 mm
Motorleistung in KW/PS	0353 / 0480
Schadstoffklasse	EURO6

Maße und Gewichte

Gesamtgewicht:	27.500 kg
Leergewicht: +/- Herstellertoleranz ca.	0 kg
Nutzlast: ca.	0 kg
Zuggesamtgewicht	60.000 kg

Breite Ladefläche: ca.	2.480 mm
Länge Ladefläche: ca.	6.300 mm

A-Maß: ca.	0 mm
------------	------

Technische Gewichte:

zulässiges Zuggesamtgewicht	60000 kg
Gesamtgewicht	27500 kg
Vorderachslast	8000 kg
Hinterachslast	12000 kg
Nachlaufachse	8000 kg

Technische Gewichte (+):

zulässiges Zuggesamtgewicht	60000 kg
Gesamtgewicht	27500 kg
Vorderachslast	8000 kg
Hinterachslast	12000 kg
Nachlaufachse	8000 kg

Nationale Zulassung:

zulässiges Zuggesamtgewicht	40000 kg
Gesamtgewicht	26000 kg
Vorderachslast	8000 kg

Ausstattung

Hinterachslast	11500 kg
Nachlaufachse	7500 kg

Fahrzeug-Charakteristika**Basis-Charakteristika**

0P2U9 Chassis
0P2UC Fahrgestellklasse, schwer
0P3GA Zielland Deutschland (DE)
0P8LH Handelstonnage 26 t
0PGCU Grundauslegung des Fahrzeugs, Allround
0P2TS Bauart, normalhoch
0P2UQ Fahrzeugart Pritschenwagen und Fahrgestell (LK)
0P3AS Linkslenker
0P3F5 Rechtsverkehr
0P2L6 Fahrzeugdokumentation in Deutsch
0P8NL Beschilderung in Deutsch
0PHBG Fahrerhauslage 880 mm (Abstand
Rahmenunterkante zu Fußboden Fahrerhaus)

Zulassung

0P3JR Zulassung Fahrzeug, Klasse N3
0P2UJ Höchstgeschwindigkeitsbegrenzer, 90 km/h, elektronisch, Motorabregelung
0PJPC VO (E.U.) 595/2009, EuroVIe (Emissionen schwerer Nutzfahrzeuge) erfüllt
0PGTA Maximaler Geräuschpegel Fahrzeug, 79 dB nach UN/ECE-R 51.03
0PHA1 Höhe über Fahrerhaus, unbelastet bis 4.000 mm
0PHDB Ausschwenken des Fzg.hecks bis 800 mm/1000 mm mit angehobener oder gelenkter
letzter Achse
0PKAW Fahrzeugklassifikation nach VO(EU) 2018/858
0PKYA UN/ECE-R 141 (Reifendrucküberwachungssystem (TPMS)) erfüllt
0PKYC UN/ECE-R 151 (Totwinkelassistent (BSIS)) erfüllt
0PKYE UN/ECE-R 155 (Schutz des Fahrzeuges gegen Cyberangriffe (CSMS)) erfüllt
0PKYG UN/ECE-R 156 (Software-Update-Management-System (SUMS)) erfüllt
0PKYI UN/ECE-R 158 (Rückfahrassistent) erfüllt 0PKYM VO (EU) 2021/1243
(Vorrichtung zum Einbau einer alkoholempfindlichen Wegfahrsperre (Alco-Lock)) erfüllt
0PKYQ VO (EU) 2021/1958 (Intelligenter Geschwindigkeitsassistent (ISA)) erfüllt
0PKYO VO (EU) 2021/1341 (Warnsystem bei Müdigkeit und nachgel. Aufmerksamkeit des
Fahrers (DDAW)) erfüllt
0PKYK UN/ECE-R 159 (Kollisionswarnsystem für Fußgänger und Radfahrer) erfüllt

Dokumente

0P3AZ Zulassungsdokumentation, national
0P3CK Sonderbestätigung, Schwerlast-/Kommunalbetrieb
0P2E3 L-Schild und Lärmarm-Bescheinigung (gemäß KDV 1967)

Anwendungsbereich /Transportaufgaben

0P6WH Bau
0P2R2 090 Kranaufbau
0P0G7 Temperaturbereich Fahrzeugeinsatz, gemäßigt
0P4F0 Achsgetriebe für allgemeinen Einsatz

Lines, Editions und Pakete

Geschäftsführer:
Marion Sucko, Markus Hurdelhey
Amtsgericht Essen, HRB 7038
Ust-IdNr. DE 119 668 255
Steuer Nr. 111/5717/1133

Bankverbindungen:
National-Bank AG, Essen
(BLZ 360 200 30, Konto-Nr. 367 222)
IBAN DE 95 3602 0030 0000 3672 22
BIC NBAGDE3EXXX

Sparkasse Essen
(BLZ 360 501 05, Konto-Nr. 244 491)
IBAN DE02 3605 0105 0000 2444 91
BIC SPESDE3EXXX

Geno Bank Essen eG
(BLZ 360 604 88, Konto-Nr. 407 870 200)
IBAN DE24 3606 0488 0407 8702 00
BIC GENODEM1GBE

Ausstattung

0PFXZ Sicherheitspaket Licht und Sicht Plus
0P8NG Sicherheitspaket
0PFXN Anhängerpaket
0PJTB Lackierung Premium
0PJT1 Ohne Individual Lion Paket

Horizontal - und Vertikallasten

0P5P2 26000kg zulässige Last Gesamt vertikal NatZu
0P5TY 27500kg zulässige Last Gesamt vertikal Tech.
0P8HM 27500kg zulässige Last Gesamt vertikal Tech. Plus
0P5KT 8000kg zulässige Last an Vorderachse NatZu
0P5LN 8000kg zulässige Last an Vorderachse Tech.
0P8D4 8000kg zulässige Last an Vorderachse Tech. Plus
0P5G7 11500kg zulässige Last an Hinterachse NatZu
0P5IK 12000kg zulässige Last an Hinterachse Tech.
0P8BP 12000kg zulässige Last an Hinterachse Tech. Plus
0P5I6 7500kg zulässige Last an Nachlaufachse NatZu
0P5JT 8000kg zulässige Last an Nachlaufachse Tech.
0P8CK 8000kg zulässige Last an Nachlaufachse Tech. Plus
0P8IO 40000kg zulässiges Zuggesamtgewicht NatZu
0P8WY 60000kg zulässiges Zuggesamtgewicht TechH.
0P8QE 60000kg zulässiges Zuggesamtgewicht Tech. Plus
0P8SR 24000kg Anhängelast NatZu
0P8WY 40000kg Anhängelast TechH.
0P8UX 40000kg Anhängelast Tech. Plus
0P8XY 131kN D-Wert
0P9A9 Bei dem eingetragenen technischen ZugGG beträgt die maximal mögliche Steigfähigkeit 8 %

Hinweistexte

0PFZP Hinweis: Bei erhöhtem ZGG Erhöhung des Verschleiß des Antriebsstrangs und Verringerung der Lebensdauer
0PJRV Ohne Hinweis (Verschleiß Gelenkwelle)

Chassis**Fahrzeugrahmen (Radstand, Überhang, ...)**

0P3AB 5.500 mm Hauptradstand
0P3BR 1.350 mm Radstand zwischen Hinterachse und Nachlaufachse
0P3EE 3.100 mm Überhang Rahmen hinten
0P0Y6 8 mm Längsträgerdicke Hauptrahmen
0P0XT Fahrzeugheck, gerades Rahmenende

Abgasanlage, Luftansaugung

0P1BH Abgasschalldämpfer, seitlich, rechts
0P1BL Auspuff Bodenauslass
0P0AY Luftansaugung, hinter Fahrerhaus, hochgezogen

Batteriekästen, Batterien, Generator

0P4I2 2 Batterien, 12V, 210 Ah, Super Longlife (AGM), wartungsfrei, für erhöhte elektrische Anforderungen
0P1BZ Generator, Drehstrom 28 V, 120 A, 3.360 W, LIN
0P1T4 24V Batterie Management System
0P0WR Batteriekasten groß, 2 Batterien
0P0WO Batteriekasten, links

Ausstattung

0P0WF Batterie Hauptschalter, mechanisch
0P1V2 Sicherungsautomat

Tanks und Treibstoffleitung

0P4EL 590 l Tankvolumen Kraftstofftank, rechts
0P4GM Kraftstofftank, rechts, Aluminium
0P4HE Querschnitt Tanks, seitlich, mittel
0P4CS 60 l Tankvolumen AdBlue-Tank, links
0P4H1 AdBlue-Tank, links, Kunststoff
0P4H5 Kraftstofftankverschluss, abschließbar, für Gleichschließung
0P4GE Verschluss für Ad-Blue-Tank, abschließbar
0PIW9 Kraftstoffvorfilterposition am Batteriekasten

Rahmenanbauteile

0P1FN Unterfahrschutz, vorn
0P0VH Ohne Arbeitsplattform
0P1FH Unterfahrschutz, seitlich
0P1SB Schlussquerträger, mit Bohrbild 160 x 100 mm
0P1FD Unterfahrschutz, hinten, rund
0P1FQ 2 Unterlegkeile, mit Halterung
0P0X6 Ohne Brückenbefestigungswinkel/Schubbleche

Druckluftbremsen, Druckluftherzeugung, Bremssystem

0P8PH Luftpresser, 2 Zylinder, 720 ccm, mit Sparsystem
0P0B2 Lufttrockner, beheizt
0P0AA Druckluftaufbereitung, elektronisch geregelt AMS
0P0XH Druckluftbehälter, Stahl
0P1GP Druckluftbehälter, am Fahrzeugrahmen, zusätzlich (z.B. für schnelle Rampenanpassung)
0P0BL Elektronisches Bremssystem (EBS)
0P0BE Antiblockiersystem (ABS)
0P0CM Vollbremsassistent
0PHPM Ohne Vorbereitung EBS-Full Steuergerät
0P0BW Hochleistungsmotorbremse MAN EVBec, stufbar
0P0BR Retarder Eco, geschwindigkeitsabhängig, stufbar, energieeffizient
0P1I9 Scheibenbremsen an Vorderachse
0P1I4 Scheibenbremsen an Hinterachse
0P1I8 Scheibenbremsen an Nachlaufachse
0P3KG Bedienung Feststellbremse, in Instrumententafel, elektronische Feststellbremse
0PGBL Feststellbremse mit Federspeicher an Hinterachsen (inkl. VLA/NLA)
0P0C1 Feststellbremse, auf Vorderachse(n) pneumatisch, zusätzlich, erschöpflich
0P1TF Wegrollsperrung MAN EasyStart
0P0BG Anzeige Bremsbelagstärke, mit Warnung Bremsbelagverschleiß
0P0BI Harmonisierung Bremsbelagverschleiß im Zugfahrzeug

Licht und Signaltöne am Chassis (Rückleuchten, ...)

0P2AP Rückleuchten, LED
0P0CG Notbremsignal, Warnblinkaktivierung, automatisch
0P3CE Rückfahrwarner, akustisch, abschaltbar bei Rückwärtsgang eingelegt
0P2AD Lichtfunktionstest
0P2BJ Seitenmarkierungsleuchten, LED

Antriebsstrang / Fahrwerk

Motor, Motorkühler

Geschäftsführer:
Marion Sucko, Markus Hurdelhey
Amtsgericht Essen, HRB 7038
Ust-IdNr. DE 119 668 255
Steuer Nr. 111/5717/1133

Bankverbindungen:
National-Bank AG, Essen
(BLZ 360 200 30, Konto-Nr. 367 222)
IBAN DE 95 3602 0030 0000 3672 22
BIC NBAGDE33XXX

Sparkasse Essen
(BLZ 360 501 05, Konto-Nr. 244 491)
IBAN DE02 3605 0105 0000 2444 91
BIC SPESDE33XXX

Geno Bank Essen eG
(BLZ 360 604 88, Konto-Nr. 407 870 200)
IBAN DE24 3606 0488 0407 8702 00
BIC GENODEM1GBE

Ausstattung

0PKEI Dieselmotor MAN D2676 LFAY, 353 kW (480 PS) Leistung, 2.450 Nm Drehmoment, Euro 6e
0PHIF Kraftstofffilter, beheizt, für Kraftstoffe bis Reinheitsklasse 21
0P4XP Kraftstoffvorfilter, mit Öl-/Wasserabscheider, mit Wassersensor, beheizt (Mischventil)
0PGBN Motoröl mit Leichtlaufeigenschaften
0P8PN Entlüftung, Kurbelgehäuse, offen
0P2E7 Geräuschschürzen Motor
0P1YE Verminderung Staubaufwirbelung durch Kühlerlüfter
0P4XX Motorkühler, normal lang
0P1VP Frontkühlerschutz, Gitter
0P0B6 Ölmesstab und digitale Ölstandsanzeige Motor
0P0KA Warnmeldung Kühlflüssigkeitstand Motor, mit Vorwarnung
0P0AK Frostschutzmittel, bis -32 °C
0P1X4 Abdeckung für Ladeluftkühler
0PGCN Standregeneration für Katalysator, erst nach Warnmeldung ausführbar

Getriebe, Kupplung

0P5VX MAN TipMatic 12.28 OD, mit Retarder 35
0PGCL Getriebe für erhöhten Schubanteil im Fahrbetrieb
0P3KI Bedienung MAN TipMatic, mit Lenkstockhebel, manuell (DNR-Wahl, Schaltstrategiewahl)
0P0ET Getriebefunktion MAN EfficientRoll
0P0ER Getriebefunktion MAN Idle Speed Driving
0PGBZ Fahrprogramm MAN TipMatic Performance und Efficiency, bis 70.000 kg
0P0FI Fahrprogramm MAN TipMatic Manoeuvre, Rangiermodus
0P0DT Einscheibenkupplung, 430 mm, trocken
0PKZI Hauptgelenkwelle, 25.000 Nm Funktionsgrenzmoment
0PKZL Gelenkwellen mit Standardfett, nicht abschmierbar

Felgen, Reifen

0PFW2 Notwendiger Reifengeschwindigkeitsindex J
0PER0 Reifen Vorderachse Michelin 355/50R22,5 X LINE ENERGY Z Lenk-Fern TL
0P0P0 Felgentyp Vorderachse, Stahl, 1-teilig
0P0NB Felgengröße Vorderachse, 10-Loch 11.75x22.5
0P0PR Radmutterabdeckung Vorderachse
0PDLB Reifen Hinterachse Michelin 295/60R22,5 X LINE ENERGY D Antrieb-Fern TL
0P0OO Felgentyp Hinterachse, Stahl, 1-teilig
0P0MU Felgengröße Hinterachse, 10-Loch 9.00x22.5
0PJFX Reifen Nachlaufachse Michelin 355/50R22,5 X LINE ENERGY Z Lenk-Fern TL
0P0RJ Reifengröße Nachlaufachse, 355/50R22,5
0P0OT Felgentyp Nachlaufachse, Stahl, 1-teilig
0P0N4 Felgengröße Nachlaufachse, 10-Loch 11.75x22.5
0PJT7 Reifendruckkontrollsystem (TPM), mit Anzeige Reifentemperatur
0P2N6 Reifendruckanzeige für Anhänger

Achsen

0P3B8 6x2-4
0P1JY Lenkübersetzung, indirekt
0P1JV Lenkungsölbehälter mit elektrischer Messsonde
0P5ER Vorderachse, 8.500 kg, nicht angetrieben, gekröpft, gelenkt, nicht liftbar
0P1AT Kotflügel Vorderachse
0P1XS Spritzschutzmatte an Kotflügel, Vorderachse, nach unten verlängert
0PIYX Hinterachse HY-1350, 13.000 kg, HY-Achse ohne Durchtrieb, gerade, nicht gelenkt, nicht liftbar

Ausstattung

0P1HN Zwillingsbereifung an Hinterachse
0P1AM Kotflügel Hinterachse, Oberschale entfernbar
0P1XK Spritzschutzmatte an Kotflügel, Hinterachse, nach unten verlängert
0P4Z1 Nachlaufachse, 9.000 kg, nicht angetrieben, gerade, gelenkt, liftbar
0P1HP Einzelbereifung an Nachlaufachse
0P1AR Kotflügel Nachlaufachse mit Oberschale entfernbar
0P1XO Spritzschutzmatte an Kotflügel, Nachlaufachse, nach unten verlängert
0P4FV Achslastverhältnis zwischen Nachlaufachse und Hinterachse, variabel
0P0CU Achsübersetzung, $i=2,85$
0P0DI Differenzialsperren angetriebene Hinterachsen
0P0DL Ohne Differenzialsperren Vorderachsen
0P2IZ Digitale Achslastanzeige (ALM) für luftgefederte Achsen, Fahrerhaus
0P2J1 Digitale Achslastanzeige (ALM) für Anhänger/ Sattelaufzieger, Fahrerhaus
0P1W5 Kotflügelverbreiterung
0PHNK 44.000 kg Zugfähigkeit Hinterachse nominal

Achsführung und Federung

0P2YD Federungsart Luft/Luft (LL) an Vorderachsen und angetriebenen Hinterachsen
0P3K9 Bedieneinheit für elektronisch geregelte Luftfederung (VASC)
0P1KQ Absenkung Luftfederung auf Puffer, mit Restdruckregelung, automatisch
0PHOP Manuelle Unterdrückung der Niveauregulierung VASC (Taster)
0P1JG Luftfederung an Vorderachse
0P1J5 Luftfederung an Hinterachse
0P1J8 Luftfederung an Nachlaufachse
0P5C3 8.500 kg Federtragfähigkeit Vorderachse
0P5BV 13.000 kg Federtragfähigkeit Hinterachse
0P5CD 8.000 kg Federtragfähigkeit Nachlaufachse
0P1IM Nachlaufachse entlastbar, Anfahrhilfe mit Geschwindigkeitsbegrenzung
0P1M4 Stoßdämpfer an Vorderachse
0P1LQ Stoßdämpfer an Hinterachse
0P1LV Stoßdämpfer an Nachlaufachse
0P1LA Stabilisator, Hinterachse
0P1LL Stabilisator, Nachlaufachse
0P6ZR Dreieckslenker
0PHN2 Ohne Luftfedersteuerung Anhänger

Fahrerhaus

Fahrerhaus und Fahrerhaus Exterieur

0P2DJ Fahrerhaus GM: das Großzügige (breit, lang, mittelhoch)
0P1V9 Fahrerhauslagerung, Comfort
0P1V6 Kippeinrichtung Fahrerhaus, manuell
0P1VX Glashubdach, elektrisch
0P1SD Stoßfänger, Kunststoff
0P1VE Frontaufstieg, integriert, mit Haltemöglichkeit
0P1X0 Frontscheibe, Verbundsicherheitsglas (VSG), getönt
0PIOV Sonnenblende, vor Frontscheibe, aerodynamisch optimiert
0P1WG Scheibenwaschanlage für Frontscheibe
0P1UM Scheibenwischerbetätigung, automatisch, mit Regensensor (Wischautomatik)
0P1UZ Einstieg, starr
0P1WR Zentralverriegelung, mit Fernbedienung
0P3JU 4 Fahrzeugschlüssel
0P1W Türverlängerung, Fahrer- und Beifahrerseite
0P2DQ Türbezeichnung, gemäß Handelstonnage Fahrzeug

Ausstattung

0P1WO Türscheiben, getönt
0P1WM Türscheibe, Sicherheitsglas
0P1VD Rückwand Fahrerhaus, ohne Fenster
0PIY8 A-Säulenverkleidung, aerodynamisch optimiert
0PIVO Türspaltschließung

Licht und Signaltöne am Fahrerhaus außen (Scheinwe

0PKWP LED-Paket Plus, Frontscheinwerfer, Nebelscheinwerfer, Abbiegelicht
0P1ZO Frontscheinwerfer, LED
0P2BP Tagfahrlicht, LED
0P2AI Nebelscheinwerfer, LED
0P1YG Abbiegelicht, LED
0P1Z7 Blinkleuchten, seitlich, LED
0P2BH Scheinwerferreinigungsanlage
0P2AB Leuchtweitenregulierung, automatisch
0P1ZH Fernlichtassistent
0P1ZE Fahrlichtschaltung, automatisch, mit Lichtsensor
0P2BS 2 Umrissleuchten, LED
0P1ZW Komfortblinkfunktion, aktivierbar
0P1UW 2 Drucklufthörner am Fahrerhausdach
0P2BD Rundumkennleuchten, LED, gelb mit Funktionsüberwachung (einzelne LEDs leuchten in Kaskade, rundherum)
0P2B3 2 Rundumkennleuchten auf Fahrerhausdach, 1 rechts und 1 links
0P1YM 2 Arbeitsscheinwerfer am Fahrerhausdach, 1 rechts und 1 links
0PJQA Arbeitsscheinwerfer, LED, weiß
0P5U5 Schalter für Arbeitsscheinwerfer
0P2A5 Vorbereitung für Beleuchtung Laderaum
0PJRO Ohne Rundumkennleuchten am Fahrzeugheck

Spiegel und Spiegeleratz

0PKW2 Außenrückspiegel, elektrisch verstellbar, beheizt, Frontspiegel, Bordsteins. rechts
0P2CB Außenrückspiegel, elektrisch verstellbar mit Rangierhilfe, beheizt
0P2CG Bordsteinspiegel, rechts, elektrisch verstellbar, beheizt
0P2CJ Frontspiegel, manuell verstellbar
0P2CN Spiegelgehäuse, lackiert, Fahrerhausfarbe
0P2CT Fahrzeugkomponenten, geeignet für Aufbaubreite größer 2.400 mm bis 2.600 mm
0P2D0 Vorbereitung für Kamera

Sitze

0P2PO Sitzbezüge, Textil, Comfort
0PKXI Fahrersitz Premium, luftgefedert, Sitzheizung und Sitzklimatisierung
0P2P5 Fahrerkomfortsitz, luftgefedert, mit Lendenwirbelstütze und Schulteranpassung
0P2PY Sitzklimatisierung Fahrersitz
0P2OE Armlehnen Fahrersitz
0P4XQ Verstellung Höhe Sicherheitsgurt, Fahrersitz
0PKTX Beifahrersitz Basic, ungefedert, längs-, lehn-, höhenverstellbar
0P2OP Beifahrersitz, ungefedert, längs- und lehn- und höhenverstellbar
0P2OC Armlehnen Beifahrersitz
0P8L1 Anzeige Sicherheitsgurt, 1. Sitzreihe, akustisch und optisch

Fahrerarbeitsplatz

0P2GC Multifunktionslenkrad, Leder, Höhe und Neigung verstellbar
0P2GE Lenkrad, mit Parkstellung
0P3K0 Lenkradsperrung, mit elektronischer Wegfahrsperrung

Ausstattung

0P3L2 Kombiinstrument Professional 12,3 Zoll
0P5DV Fahrtschreiber, digital, mit Fernkommunikation (gemäß DSRC), CONTINENTAL
0P2KG Fahrtschreiber/ Tachometer, geeicht
0P2JJ Remote Download für digitalen Fahrtschreiber
0P2MT Vorbereitung für Mauterfassungssystem Toll Collect
0P2MA Anzeige Lenkzeiten, Kombiinstrument
0P2HX 2 Steckdosen, Fahrerhaus mittig, 12 V und 24 V
0PGT7 Ablagefach, offen mit 2 USB-Buchsen, 5V, nur Laden, rechts neben Klimabedienfeld
0P2FA 2 Becherhalter ausziehbar in Instrumententafel
0PFY0 Komfortablage unterhalb Infotainmentdisplay
0P2FO Einsteckaschenbecher, Mittelteil Instrumententafel
0P2IH Zigarrenanzünder
0P3KE Bedienfeld MAN EasyControl, 4 Funktionen, bei offener Tür von außen bedienbar
0P2NK Vorbereitung Funkgerät mit CB-Funk-Antenne auf Fahrerhausdach
0P2FJ 4 Einfach-DIN-Schächte, Dachkranz, vorn
0PJRS Ohne Ablageschale neben Sitz

Klimatisierung Fahrerhaus

0P2NY Elektrische Standklimaanlage
0P2NT Klimaanlage, Climatronic
0P2O2 Wasserzusatzheizung, 4 kW

Liegenbereich

0PKMT 1 Liege, 110 mm Matratze, mit Kopfverstellung, Ablagen (inkl. Seitenwand), Steckdosen
0P2GY Liege, unten, mit Lattenrost und Kopfverstellung
0P2I5 Stoffunterbespannung untere Liege
0P2GK Matratze Komfortbett, unten, 110 mm
0PFYL Ablage, links, an unterer Liege
0P2EH Ablage, links, an Seitenwand bei unterer Liege
0P2EN Ablage, rechts, an Seitenwand bei unterer Liege
0P2IV Leseleuchte am Schwanenhals, Fahrerhaus Rückbereich, unten, mittig
0P2GP Quervorhang, hinter Sitzen
0P2H1 Staukasten, hinten, links, von außen und von innen zugänglich, mit Einhängewanne
0P2H5 Staukasten, hinten, rechts, von außen und von innen zugänglich, mit Einhängewanne

Fahrerhaus Interieur

0P2I6 Farbambiente Moon Grey für Fahrerhaus-Innenraum
0PGBT Innenraumstyling analog Farbambiente
0PKTM Fahrerarbeitsplatzpaket Premium m. Sonnenrollo Frontscheibe, elektrisch u. Teppich auf Motort.
0P2FD Sonnenrollo Frontscheibe, innen, elektrisch
0P2FG Sonnenrollo Türseitenscheiben, innen, mechanisch, Fahrer- und Beifahrerseite
0P2I9 Teppich, auf Motortunnel
0PKMZ Innenleuchte, Leseleuchte (Beidseitig)
0PHA6 Innenleuchte zentral
0P2IR 2 Leseleuchten, 1 auf Fahrerseite und 1 auf Beifahrerseite
0P2IO Einstiegsbeleuchtung
0PHPK Einstiegsgriffe, Standard
0P2FT zusätzliche Fahrerhausdämmung, thermisch
0P2FQ zusätzliche Fahrerhausdämmung, akustisch
0P2GS Rundumvorhang
0P2IB Türinnenverkleidung, nicht abwaschbar
0P2FW Freiraum, neben Fahrersitz
0P2F5 Ablagetisch, Beifahrerseite
0PKWL Ablagen- und Stauraumpaket Premium, m. Kühlschrank und Staufächern

Ausstattung

0P2EW Ablagefach, Rückwand Fahrerhaus, bei unterer Liege, mit Bedienfeld
0P2HN 3 Staufächer, Hochdach vorn, 1 links und 1 rechts, mit Klappdeckel, 1 in der Mitte mit Jalousie
0P2HM 2 Schubfächer, Mittelteil Instrumententafel
0P2HD Kühlschrank ausziehbar und Schublade, Mittelbereich, rückwärtig
0P2EC Abfallbehälter für Mittelbereich, rückwärtig
0P2HZ 2 Steckdosen, Fahrerhaus Liegenbereich unten, 12 V und 24 V, sowie 2 USB-Buchsen, 5 V, nur Laden
0P2G2 Haltegriff innen über allen Türen des Fahrerhauses

Zubehör und Werkzeug

0PKXD Zubehör und Werkzeug Plus
0P2TX Bordwerkzeug
0P3F3 Verbandset
0P3FI Warndreieck
0P3CI Scheibenreinigungsset
0P3FF Warnblinklampe, mit Dauerlichtfunktion
0P2FM Druckluftanschluss, Fahrerhaus, mit Druckluftschlauch und -pistole
0P3F6 Ohne Wagenheber

Intelligent Truck

Assistenzsysteme

0P1TN Elektronisches Stabilitätsprogramm (ESP)
0P1T2 Antriebsschlupfregelung (ASR)
0P1TQ Tempomat ACC Stop and Go, abstandsgeregelt
0P0C3 Fahrgeschwindigkeitsbegrenzer, einstellbar, Limiter (Motorabregelung)
0PHDA Notbremsassistent EBA, nicht abschaltbar
0P5DJ Spurverlassenswarner LDW, nicht abschaltbar
0P5DI Spurwechselhilfe LCS und Abbiegehilfe
0PKED Aufmerksamkeitswarner MAN AttentionGuard, nicht abschaltbar
0PHN3 Vorbereitung für Alcohol Interlock, nicht überbrückbar
0PHMY Front Detection, abschaltbar
0PHND Verkehrszeichenerkennung
0PHNW Reversing Motion System
0PKAZ Abstandswarner
0PLB5 Ohne MAN SafeStop Assist

Infotainment (Radio,...)

0P3KV Infotainmentsteuerung MAN SmartSelect mit Touchpad und Direkteinstiegstasten
0P2LZ MAN Mediasystem Professional Navigation 12,3 Zoll
0P2MI MAN Soundsystem Advanced mit Subwoofer
0P2MX Navigationskarte Europa und Russland
0P2N4 Online Traffic für Navigationsfunktion
0P2MO Connectivity-Board-Modul (RIO Box)
0P2NE Smartphone Integration
0P2MC Möglichkeit zur Integration von MAN Apps im Fahrzeug

Aufbauten / Schnittstellen

Schnittstellen zu Auflieger (zB Sattelkupplung, Br

0P1O3 Ohne Sattelaufliieger-Bremsanschluss hinter Fahrerhaus

Ausstattung

0P1RJ Ohne Sattelkupplung
0PHN7 Ohne Sensierung der Sattelkupplung

Schnittstellen zu Anhänger (zB Anhängerkupplung, Br

0PKAI Anhängerkupplung an Schlussquerträger, RINGFEDER Typ RF40/G150B
0P1SI Anhänger-Maulkupplung für Drehschemelanhänger, an Schlussquerträger, 40 mm Zugöse
0P1O0 Ohne Anhänger-Bremsanschluss am Rahmenende, mittig
0P1NX 2-Leitung-Anh.-Bremsanschl., Rahmenende, links, Standardkupplung
0P1OM Anhängersteckdose, Rahmenende, 24 V, 15-polig
0P8OB Adapter für Anhängersteckdose, 24 V, von 15-polig auf 7-polig und 7-polig
0P1O4 Anhängersteckdose für Antiblockiersystem (ABS), Rahmenende

Werksaufbauten und Schnittstellen zu Aufbauten

0P0K7 Vorbereitung für Motor Start-Stopp-Möglichkeit, Rahmenende
0P2NA Schnittstelle f. Datenaust. m. Aufb. (KSM) u. Motorzwischenzahlstrg. (ZDR), Frontbereich FHS
0P2J3 Schnittstelle für Fahrzeugdaten (FMS)
0PHDP Vorbereitung für Krananbau, an Unterfahrerschutz, hinten
0PJBE Schnittstelle für erweiterte Signalausgabe (EIO)

Nebenabtriebe

0P4RV Nebenabtrieb, getriebeabhängig, Typ NTX/10c, ohne Flansch, f=1,15, Lage ca. 3:30 Uhr
0P4VJ Nebenabtrieb, getriebeabhängig, Dauerbetrieb
0P4X9 Nebenabtrieb, getriebeabhängig, schaltbar
0P4VR Ohne Lüfterrad für Nebenabtrieb, getriebeabhängig
0P4WO Funktionsparameter für Nebenabtrieb, getriebeabhängig, Standbetrieb
0P4VU Getriebeschaltblockierung bei Nebenabtriebsbetrieb, elektrisch/elektronisch
0P4X1 Branchenparametrierung für Abrollkipper/Absetzkipper (Arbeitsdrehzahlsteuerung)

Abschleppen, Bergen und Zurren

0P1MR Abschleppöse, Fahrzeugfront, schraubbar

Lackierungen**Lackierung Fahrerhaus oben**

0P6YB Decklackierung Fahrerhaus
0P6YD Decklackierung Hochdach

Lackierung Fahrerhaus unten

0P6X8 Decklackierung Türverlängerung und Einstiege
0P6YF Decklackierung Kotflügel, hinter Fahrerhaus
0P6YN Decklackierung Stoßfänger, Kunststoff

Lackierung Chassis

0PJTK Ohne zusätzliche Decklackierung Fahrgestell
0P6YL Decklackierung Felgen, Stahl, Farbe Weißaluminium

Nationale Baugruppe

DE008 Auswahl Lokale DE "ohne" Codes
DE04A 1 MAN Fahrerjacke, reflektierend (Damen/Herren)
DE18A Servicebetrieb: Fahrzeugübergabe Truck im Service mit Einweisung
DE2TR Transportpauischale Schwere Reihe
DE3DT DTCO personalisieren - Eingabe der Halterdaten, amtl. Kennzeichen

Geschäftsführer:

Marion Sucko, Markus Hurdelhey
Amtsgericht Essen, HRB 7038
Ust-IdNr. DE 119 668 255
Steuer Nr. 111/5717/1133

Bankverbindungen:

National-Bank AG, Essen
(BLZ 360 200 30, Konto-Nr. 367 222)
IBAN DE 95 3602 0030 0000 3672 22
BIC NBAGDE33XXX

Sparkasse Essen
(BLZ 360 501 05, Konto-Nr. 244 491)
IBAN DE02 3605 0105 0000 2444 91
BIC SPESDE33XXX

Geno Bank Essen eG
(BLZ 360 604 88, Konto-Nr. 407 870 200)
IBAN DE24 3606 0488 0407 8702 00
BIC GENODEM1GBE

Ausstattung**Zusatzausstattung lokal**

ZLA05 Luftfederung Programieren, Niedrig
ZLA06 CB Funkgerät verkaufen
ZLA07 Nebenabtrieb Parametrierung
ZLA11 Dachlampenbügel inkl 4 Eckigen Scheinwerfer und Türeinstiegsbeleuchtung
ZLS01 Fußmatten
ZLS02 OBU Einbau

Farben

LQN03 Fahrerhaus Normal
LQN26 Hochdach Normal
LQN46 Kotflügel hinter Fahrerhaus Normal
LQN48 PU/SMC-Stoßfänger und Bugschürze Normal
LQN49 Tüerverlängerung und Einstiege Normal
LVS03 Fahrerhaus VERKEHRSWEISS RAL 9016
LVS26 Hochdach VERKEHRSWEISS RAL 9016
LVS46 Kotflügel hinter Fahrerhaus VERKEHRSWEISS RAL 9016
LVS48 PU/SMC-Stoßfänger und Bugschürze VERKEHRSWEISS RAL 9016
LVS49 Tüerverlängerung und Einstiege VERKEHRSWEISS RAL 9016

Passend mit:**1 Stck. Container-Pritschenaufbau in Niedrigbauweise**

- Hilfsrahmen im Modulbauweise, Höhe ca. 180 mm, Stahlboden mittig, an den Außenseiten ca. 30 mm starker Siebdruckboden
- seitlich angesetzte Stahlquerträger im Abstand von ca. 416 mm für hohe Punktlasten
- Hilfsrahmen nach den Aufbau-Richtlinien des Fahrzeugherstellers für die Heckmontage eines MKG HLK 531HP a5
- Suer-Außenrahmen nach Vorgabe mit Verzurrösen im Abstand von ca. 250 mm und Stapleranfahrerschutz aus Flachstahl
- kompl. Stahlbau gesandstrahlt, tauchgrundiert und in RAL9011 gepulvert, sichtbare Aufbauteile des Pritschenaufbaues und die Bordwände werden einfarbig in RAL lackiert.
- 2 Paar Containerverriegelungen, ausziehbar auf ca. 3.000 mm zur Aufnahme von 20 Fuß Containern
- seitlicher Schichtholzboden ca. 30 mm, mittiges Modul grau besandet
- Stirnwand ca. 1.900 mm hoch mit ca. 9 mm Verschleißsiebdruckplatte innen.
- Feststehende Rückwand, ca. 600 mm hoch, seitliche Bordwände ca. 600 mm hoch, zweimal durch Kinnegrip K20 Rungen unterteilt, vordere Eckrungen bündig mit der Stirnwand. Hintere Eckrungen feststehend und bündig.
- Kotflügel, SSV und SML sind Werkslieferungsumfang und somit am Fahrgestell vorhanden
- 4 Warntafeln mit Beleuchtung, ausziehbar auf ca. 3.000 mm.
- Incl. Inbetriebnahme, TÜV- und UVV-Abnahme laut Ihrer Spezifikation
- MAN Parametrierung im Lieferumfang Neufahrzeug enthalten, Anbindung von unserer Seite

Innere Pritschenabmessungen: ca. 6.300 x 2.480 x 600/1.900 mm

Montage der vorderen Zusatzabstützung und des Ladekranes am Fahrzeugheck,
Montage Hydrauliktank seitlich am Fahrgestell, Verrohrung Ladekran und Zusatzabstützung, Ölfüllung 300 L,
Inbetriebnahme incl. Einstellung mit anschl. UVV-Abnahme.
Incl. versetzen von Batteriekasten und Kraftstofftank

Incl. Sonderwünsche:

Geschäftsführer:
Marion Sucko, Markus Hurdelhey
Amtsgericht Essen, HRB 7038
Ust-IdNr. DE 119 668 255
Steuer Nr. 111/5717/1133

Bankverbindungen:
National-Bank AG, Essen
(BLZ 360 200 30, Konto-Nr. 367 222)
IBAN DE 95 3602 0030 0000 3672 22
BIC NBAGDE3EXXX

Sparkasse Essen
(BLZ 360 501 05, Konto-Nr. 244 491)
IBAN DE02 3605 0105 0000 2444 91
BIC SPESDE3EXXX

Geno Bank Essen eG
(BLZ 360 604 88, Konto-Nr. 407 870 200)
IBAN DE24 3606 0488 0407 8702 00
BIC GENODEM1GBE

Ausstattung

- Stirnwand mit ca. 9 mm Siebdruckplatte auf der Innenseite
- Oberhalb der Stirnwand ein Rundrohrbügel, schraubbar, zur Schlupfablage vorsehen, Lackierung in Aufbauarabton
- Schwenkbarer Kettenkasten
- Planenabdeckung für den Kettenkasten
- Montage der beigeestellten Doppel-Halterungen für die Abstützplatten jeweils einmal rechts und links
- In der hinteren rechten und linken Bordwand jeweils einen versenkten Klaptritt vorsehen
- Ohne - LAXO – Containerverriegelungen zu konventionellen Jost oder Schneider – Verriegelung
- Vorne im Abstützbereich mit zusätzlicher Bordwandteilung
- Nur Halter für steckbare Rundumkennleuchte am Heck, über Licht geschaltet
- Steckbare LED-Rundumleuchte
- Lieferung und Montage von einer V2A Werkzeugkiste, ca. 1.450x500x500 mm, seitlich links zwischen den Achsen
- Je einen Scheinwerfer links u. rechts an der Seite zur Abstützfeldausleuchtung, bei vorh. Schalter im Fahrerhaus
- Je zwei LED-Arbeitsscheinwerfer an der Stirnwand und am Heck zum Anhänger, bei vorh. Schalter im Fahrerhaus
- 3 Paar Thiele – Ösen unterhalb des Außenrahmens
- Sollen der Außenrahmen und die Stirn- bzw. Heckwandstützen im Bordwand-Farabton lackiert werden, müssen diese umlackiert werden
- Hintere Containerverriegelung bei Radstand 5.900 mm, flachere Bauweise, da kein ausreichender Freigang vorhanden ist, jetzt Radstand ca. 5.500 mm

Passend mit:**1 Stck. MKG Ladekran HLK 531HP a5**

Grundgerät mit Hub- und Knickarm, hydr. Fünffachausschub
max. Reichweite gestreckt 14,25 m inkl. Warnhupe

Hubmoment 490,00 kNm

Einstufung HC1 HD4/B3 nach EN12999:2011 in CE-Ausführung

Herstellereklärung

Lasthalteventile an Hub-, Knick- und Ausschubzylinder

Kugeldrehkranz, Schwenkbereich endlos mit Lasthalteventil

Schwenkmoment 41.000 Nm

Doppeltes Kniehebelsystem

Wartungsarmes Ausschubsystem

Stabilitäts- und gewichtsoptimierter Knickarm aus 8-Kant Profilen

Abstützweite (b1) 7,80 m

Umschaltventil Abstützungen, beidseitig bedienbar

LED-Warnleuchten auf den Abstützungen

Motor Start-Stop mit Gasverstellung am Kran und Funk bedienbar

Geometrieüberwachung

ALG - Automatische, lastabhängige Geschwindigkeitskontrolle, zur

Unterdrückung auftretender Schwingungen im Auslegersystem

Elektronisches HP mit automatischer Umschaltung

Danfoss-Steuerventil

Load-Sensing Steuerung

Dosenlibelle auf beiden Seiten

15° überstreckbarer Knickarm

Libelle an allen Bedienständen

Alle Zylinder hydraulisch doppelwirkend

Geschäftsführer:

Marion Sucko, Markus Hurdelhey

Amtsgericht Essen, HRB 7038

Ust-IdNr. DE 119 668 255

Steuer Nr. 111/5717/1133

Bankverbindungen:

National-Bank AG, Essen

(BLZ 360 200 30, Konto-Nr. 367 222)

IBAN DE 95 3602 0030 0000 3672 22

BIC NBAGDE3EXXX

Sparkasse Essen

(BLZ 360 501 05, Konto-Nr. 244 491)

IBAN DE02 3605 0105 0000 2444 91

BIC SPESDE3EXXX

Geno Bank Essen eG

(BLZ 360 604 88, Konto-Nr. 407 870 200)

IBAN DE24 3606 0488 0407 8702 00

BIC GENODEM1GBE

Ausstattung

Sicherheitslasthaken
Teleskop-Ausschubrohre mit kathodischer Tauchlackierung (KTL) schwarz
für optimale Gleiteigenschaften
Hochdruckfilter eingebaut und verrohrt

**Ausladung/ Traglast: (ca.) 4,35m/ 10530kg; 5,90m/ 7660kg; 7,85m/ 5640kg;
9,90m/4390kg; 11,95m/ 3590kg; 14,10m/ 3030kg
Hubarmstellung + 20°**

Abstützkomponenten

2 5513017 SL000b5k 1 Stück
Zusatzabstützung mit 2 Direktabstützzyindern 350 mm Hub seitlich hydraulisch
ausfahrbar in flacher Ausführung zur Montage im Hilfsrahmen inkl.
Stand sicherheitsüberwachung ACS3

3 5543840 Z000b 1 Stück
Abstützungen seittl. hydr. ausfahrbar, mit innenliegenden Hydraulikschläuchen

4 5543707 10° schwenkbare Abstützteller 1 Stück

Steuerungs- und Sicherheitssysteme

5 5543708 Z000ACS3 - Endloskrane 1 Stück
Elektronisches Kranmanagementsystem ACS3
Stufenlose Überwachung der Abstützweiten, rechte und linke Kranseite können
unabhängig voneinander in jede Position gefahren werden.
Das Rechnersystem erkennt diese und regelt in Abhängigkeit die Hubleistung.
- Abstützungen senkrecht haben immer Bodenkontakt
- inkl. Display mit Anzeige aller relevanten Krandaten (beidseitig an den Abstützungen)
- inkl. c8 schwenkwinkelabhängige Hubmomentbegrenzung
- Einstellbare Schwenkbegrenzung für einen Sektor
- Hubarmfreischaltung über die Ladefläche, ohne Abstützungen
- integriertes Diagnosesystem
- Standard-Elektrik 24 Volt

6 5513104 SL000ACS3P 1 Stück
ACS3 Plus zuschaltbar, optimierte Kranauslastung durch Erfassung der
Fahrzeugneigungsgrenzen
Nur bei Fahrzeugen mit heckseitig aufgebautem Kran, es sei denn, das Fahrzeug
ist mit einer Blattfederung ausgestattet, dann ist eine frontseitige Montage möglich
(nach Prüfung).
Voraussetzung für den Betrieb des ACS3 Plus ist, dass das Fahrzeug bei
Inbetriebnahme des Kranes waagrecht steht.

7 5543778 SL000s2a-S 1 Stück
Funkfernsteuerung 4-fach, bestehend aus Sender mit Kreuzhebelsteuerung.
Empfänger, Ladegerät mit 2 Akkus, Verbindungskabel für alternativen Kabelbetrieb,
automatische Frequenzsuche bei Inbetriebnahme, Notaus-Magnetventil, Tragegurt, Geschwindigkeitsstufen
wählbar.

8 5543284 Z000c6 1 Stück
Zweites Schwenkgetriebe zur Erhöhung des Schwenkmomentes um 12.000 Nm

Ausstattung**Zusatzausstattung**

9 5543254 Z000c2 1 Stück
Befestigungsmaterial 8-fach, bestehend aus acht Gewindestangen, 32 Muttern,
acht Bridenplatten und acht Anschweißklötzen

10 5543298 Z000k1 1 Stück
Ölabsperrhahn

11 5543278 Z000k3 1 Stück
Mehrpreis für größeren Öltank 300 lt.
Tank nicht am Kran montiert

12 5543282 Z000k4 15 Stück
Hydrauliköl a 20 Ltr.

13 5544082 Z000V 1 Stück
Ölkühler am Kran montiert

14 5543171 Z000s10_R9005 1 Stück
Lackierung in RAL 9005 tiefschwarz

15 5543257 Z000s11b 1 Stück
LED Arbeitsscheinwerfer 40W am Knickarm montiert

16 5505308 SL000i40 1 Stück
Hydraulikverstellpumpe
Typ Bosch-Rexroth 107 ltr. für Nebenabtrieb direkt anflanschbar

17 5527782 Verpackungskosten für Ladekran 1 Stück

18 5505423 SL000k12e 1 Stück
Einstellen der Standsicherheitsüberwachung am betriebsbereit montierten Kran
auf Fahrgestell (Grundeinstellung aller Sektoren) inkl. Kranabnahme im Werk
Garrel (in Verbindung mit Zusatzabstützung)

19 Bemerkung: 1 Stück
Heckkran für Containertransport



ES-GE NUTZFAHRZEUGE GmbH

Seite 15 / 20



Archivbild

ES-GE Nutzfahrzeuge GmbH

www.es-ge.de +49 (0)201/6167-0



Archivbild

ES-GE Nutzfahrzeuge GmbH

www.es-ge.de +49 (0)201/6167-0



Geschäftsführer:
Marion Sucko, Markus Hurdelhey
Amtsgericht Essen, HRB 7038
Ust-IdNr. DE 119 668 255
Steuer Nr. 111/5717/1133

Bankverbindungen:
National-Bank AG, Essen
(BLZ 360 200 30, Konto-Nr. 367 222)
IBAN DE 95 3602 0030 0000 3672 22
BIC NBAGDE3EXXX

Sparkasse Essen
(BLZ 360 501 05, Konto-Nr. 244 491)
IBAN DE02 3605 0105 0000 2444 91
BIC SPESDE3EXXX

Geno Bank Essen eG
(BLZ 360 604 88, Konto-Nr. 407 870 200)
IBAN DE24 3606 0488 0407 8702 00
BIC GENODEM1GBE



Archivbild

ES-GE Nutzfahrzeuge GmbH

www.es-ge.de +49 (0)201/6167-0



Archivbild

ES-GE Nutzfahrzeuge GmbH

www.es-ge.de +49 (0)201/6167-0



Geschäftsführer:
Marion Sucko, Markus Hurdelhey
Amtsgericht Essen, HRB 7038
Ust-IdNr. DE 119 668 255
Steuer Nr. 111/5717/1133

Bankverbindungen:
National-Bank AG, Essen
(BLZ 360 200 30, Konto-Nr. 367 222)
IBAN DE 95 3602 0030 0000 3672 22
BIC NBAGDE3EXXX

Sparkasse Essen
(BLZ 360 501 05, Konto-Nr. 244 491)
IBAN DE02 3605 0105 0000 2444 91
BIC SPESDE3EXXX

Geno Bank Essen eG
(BLZ 360 604 88, Konto-Nr. 407 870 200)
IBAN DE24 3606 0488 0407 8702 00
BIC GENODEM1GBE



ES-GE NUTZFAHRZEUGE GmbH

Seite 17 / 20



ES-GE Nutzfahrzeuge GmbH
www.es-ge.de +49 (0)201/6167-0



Geschäftsführer:
Marion Sucko, Markus Hurdelhey
Amtsgericht Essen, HRB 7038
Ust-IdNr. DE 119 668 255
Steuer Nr. 111/5717/1133

Bankverbindungen:
National-Bank AG, Essen
(BLZ 360 200 30, Konto-Nr. 367 222)
IBAN DE 95 3602 0030 0000 3672 22
BIC NBAGDE3EXXX

Sparkasse Essen
(BLZ 360 501 05, Konto-Nr. 244 491)
IBAN DE02 3605 0105 0000 2444 91
BIC SPESDE3EXXX

Geno Bank Essen eG
(BLZ 360 604 88, Konto-Nr. 407 870 200)
IBAN DE24 3606 0488 0407 8702 00
BIC GENODEM1GBE



Technische Daten: TGX 26.480 6x2-4 LL CH / L21FAA06

Fahrzeugtyp: Fahrzeugart Pritschenwagen und Fahrgestell (LK)
 Fahrerhaus: Fahrerhaus GM: das Großzügige (breit, lang, mittelhoch)
 Antriebsart: 6x2-4

TD025	Technisch zulässiges Fahrzeuggesamtgewicht	27500
TD031	Gesetzlich zulässiges Zuggesamtgewicht	40000
TD032	Gesetzlich zulässige Anhängelast	24000

Längen	mm
TD071 Gesamtlänge	11747.0
TD063 Vorderer Fahrzeugüberhang	1607.0
TD057 Radstand zwischen VA	0
TD058 Radstand zwischen VLA und HA	0
TD059 Radstand zwischen HA	0
TD060 Radstand zwischen HA und NLA	1350
TD064 Hinterer Rahmenüberhang	3100.0
TD072 Abstand von ersten Vorderachse zum Aufbau	865.0
TD067 Abstand zum Sattelzapfen von der Vorderachse, Nennposition	-
TD074 Durchschwenkradius vorne	-
TD075 Durchschwenkradius hinten	-
TD068 Kuppellänge	11439.0

Breiten	mm
TD008 Breite über Rückspiegel	2981.0
TD001 Breite über Fahrerhaus	2440.0

Rahmen	mm
TD009 Rahmenbreite im Frontbereich	942.0
TD010 Rahmenbreite im Heckbereich	762.0
TD078 Rahmenprofil	270 x 85 x 8

Höhen	mm
TD033 Maximale Außenhöhe, unbeladen	3619.0
TD082 Transporthöhe gesamt, unbeladen	3619.0
TD034 Maximale Außenhöhe, beladen	3604.0
TD035 Rahmenhöhe am theoretischen hinteren Radstand, unbeladen	939.0
TD036 Rahmenhöhe am theoretischen hinteren Radstand, beladen	909.0
TD045 Anheben aus der Fahrposition, vorne	190.0
TD046 Absenken aus der Fahrposition, vorne	90.0
TD047 Anheben aus der Fahrposition, hinten	190.0
TD048 Absenken aus der Fahrposition, hinten	90.0
TD051 Höhe Sattelkupplung über Boden unbelastet	-
TD052 Höhe Sattelkupplung über Boden belastet	-

Kreismaße	m
TD055 Spurkreisdurchmesser	18.6
TD056 Wendekreisdurchmesser	20.5

Gewichte/Lasten	kg
TD026 Fahrgestellgewicht mit Fahrerhaus	9367
TD027 Fahrgestellgewicht vorne	5622
TD028 Fahrgestellgewicht hinten	3745
TD029 Nutzlast	16633
TD018 Gesetzlich zulässiges Fahrzeuggesamtgewicht	26000

Die technischen Daten sind als Näherung zu betrachten. Die Werte sind teilweise vereinfacht dargestellt. Weiterführende Hinweise und Beschreibungen finden sie in den jeweiligen Informationen in der Übersicht. Die Inhalte und Angaben wurden mit größtmöglicher Sorgfalt erstellt. Wir übernehmen jedoch keine Gewähr für die Richtigkeit und Aktualität der bereitgestellten Daten und Werte. Irrtümer und Änderungen bleiben vorbehalten. Die MAN Truck & Bus AG haftet nur in Fällen des Vorsatzes oder der groben Fahrlässigkeit und der schuldhaften Verletzung wesentlicher Vertragspflichten.

Geschäftsführer:
 Marion Sucko, Markus Hurdelhey
 Amtsgericht Essen, HRB 7038
 Ust-IdNr. DE 119 668 255
 Steuer Nr. 111/5717/1133

Bankverbindungen:
 National-Bank AG, Essen
 (BLZ 360 200 30, Konto-Nr. 367 222)
 IBAN DE 95 3602 0030 0000 3672 22
 BIC NBAGDE33XXX

Sparkasse Essen
 (BLZ 360 501 05, Konto-Nr. 244 491)
 IBAN DE02 3605 0105 0000 2444 91
 BIC SPESDE33XXX

Geno Bank Essen eG
 (BLZ 360 604 88, Konto-Nr. 407 870 200)
 IBAN DE24 3606 0488 0407 8702 00
 BIC GENODEM1GBE

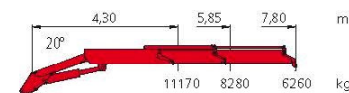


LADEKRAN

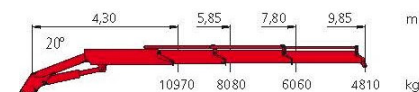
HLK 531 HP
TRUCK CRANE

AUSGEREIFTE KRANTECHNIK
STARK IN DER HUBKRAFT
LEICHT IM GEWICHT
PERFEKT IM DETAIL

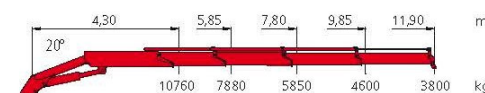
EXPERIENCED DESIGN
POWERFUL LIFTING CAPACITY
LOW TARE WEIGHT
ADVANCED TECHNOLOGY



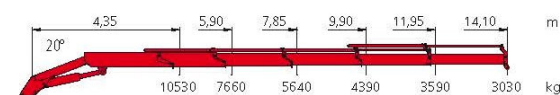
a2 7,95 m max. hydraulische Reichweite (Arm gestreckt) / max. outreach (horizontal position)



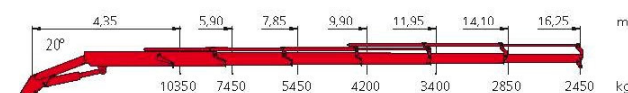
a3 10,00 m max. hydraulische Reichweite (Arm gestreckt) / max. outreach (horizontal position)



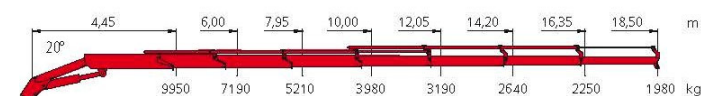
a4 12,05 m max. hydraulische Reichweite (Arm gestreckt) / max. outreach (horizontal position)



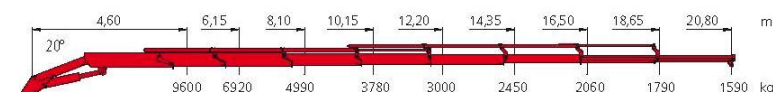
a5 14,25 m max. hydraulische Reichweite (Arm gestreckt) / max. outreach (horizontal position)



a6 16,40 m max. hydraulische Reichweite (Arm gestreckt) / max. outreach (horizontal position)



a7 18,65 m max. hydraulische Reichweite (Arm gestreckt) / max. outreach (horizontal position)



a8 20,95 m max. hydraulische Reichweite (Arm gestreckt) / max. outreach (horizontal position)

Hubarmstellung +20°. Alle Traglastangaben bis zur maximalen hydr. Reichweite gelten ohne Handstücke. Sämtliche Angaben gewissenhaft, jedoch unverbindlich. Konstruktionsänderungen vorbehalten.

Position of main boom +20°. All lifting capacities for max. hydr. outreach are to be understood excluding any manual extensions. All data given without obligation and subject to alteration without notice.

Geschäftsführer:
Marion Sucko, Markus Hurdelhey
Amtsgericht Essen, HRB 7038
Ust-IdNr. DE 119 668 255
Steuer Nr. 111/5717/1133

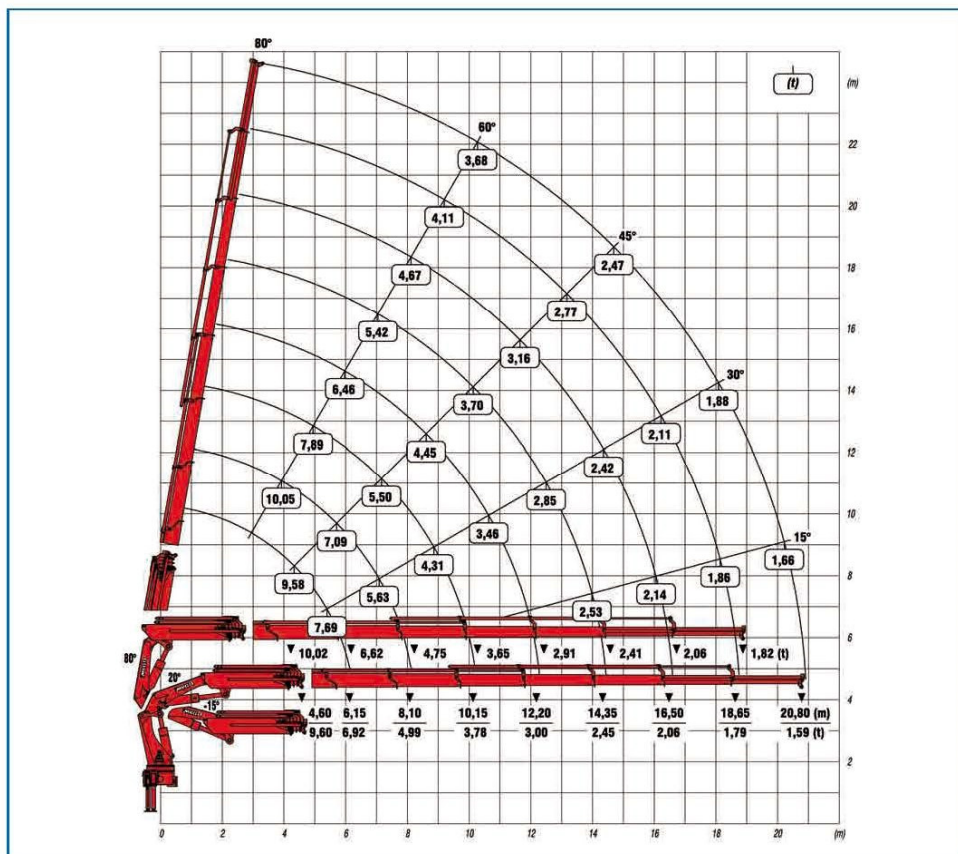
Bankverbindungen:
National-Bank AG, Essen
(BLZ 360 200 30, Konto-Nr. 367 222)
IBAN DE 95 3602 0030 0000 3672 22
BIC NBAGDE3EXXX

Sparkasse Essen
(BLZ 360 501 05, Konto-Nr. 244 491)
IBAN DE02 3605 0105 0000 2444 91
BIC SPESDE3EXXX

Geno Bank Essen eG
(BLZ 360 604 88, Konto-Nr. 407 870 200)
IBAN DE24 3606 0488 0407 8702 00
BIC GENODEM1GBE

HLK 531 HP EN 12999 HC1 HD4/ B3 (bis/up ro 490 kNm)

Technische Daten/technical data		a2	a3	a4	a5	a6	a7	a8
		Zweifach-Ausschub double extension	Dreifach-Ausschub triple extension	Vierfach-Ausschub quadruple extension	Fünffach-Ausschub quintuple extension	Sechsfach-Ausschub sixfold extension	Siebenfach-Ausschub sevenfold extension	Achtfach-Ausschub eightfold extension
Standard-Reichweite max. Standard hydraulic outreach	m	7,95	10,00	12,05	14,25	16,40	18,55	20,95
Hydraulischer Ausschub (unter Last verfahrbar) Hydraulic extension (extendable with load)	m	3,50	5,55	7,60	9,75	11,90	14,05	16,20
Höhe in Transportstellung / Grundgerät Height in transport position	m	2,49	2,49	2,49	2,49	2,49	2,52	2,59
Kranbreite (Stützen eingeschoben), Standard Width of crane-support legs retracted standard	m	2,51	2,51	2,51	2,51	2,51	2,54	2,54
Abstützweite Standard Width between support legs (standard stabilizers)	m	7,80	7,80	7,80	7,80	7,80	7,80	7,80
Max. Betriebsdruck Max. working pressure	bar	330	330	330	330	330	330	330
Erforderliche Motorleistung Power requirement of engine	kW/PS	46/63	46/63	46/63	46/63	46/63	46/63	46/63
Erforderliche Förderleistung der Pumpe Recommended output of pump	l/min	80	80	80	80	80	80	80
Schwenkbereich Slewing range	°	endlos endless	endlos endless	endlos endless	endlos endless	endlos endless	endlos endless	endlos endless
Schwankmoment Slewing torque	1 Getriebe Nm 2 Getriebe Nm	41000 56000	41000 56000	41000 56000	41000 56000	41000 56000	41000 56000	41000 56000
Ölbehälterinhalt Capacity of oil tank	l	200	200	200	200	200	200	200
Eigengewicht einschließlich ausziehbarer Abstützung Dead weight incl. standard extendable stabilizers	ca. kg approx. kg	4400	4635	4865	5100	5300	5495	5680
Platzbedarf (Einbaubreite) Grundgerät Space required (depending on superstructure)	mm	1330	1360	1360	1360	1360	1360	1440
Platzbedarf (Einbaubreite) bei spez. Schlauchführ. Space required incl. hose guide b1/b2	mm	1470	1470	1470	1470	1470	1470	1550



Fertigungstechnische Toleranzen müssen berücksichtigt werden.
 Manufacturing tolerances must be considered.
 Sämtliche Angaben sind gewissenhaft, jedoch unverbindlich. Konstruktionsänderungen vorbehalten.
 All data given without obligation and subject to alteration without notice.

Geschäftsführer:
 Marion Sucko, Markus Hurdelhey
 Amtsgericht Essen, HRB 7038
 Ust-IdNr. DE 119 668 255
 Steuer Nr. 111/5717/1133

Bankverbindungen:
 National-Bank AG, Essen
 (BLZ 360 200 30, Konto-Nr. 367 222)
 IBAN DE 95 3602 0030 0000 3672 22
 BIC NBAGDE3EXXX

Sparkasse Essen
 (BLZ 360 501 05, Konto-Nr. 244 491)
 IBAN DE02 3605 0105 0000 2444 91
 BIC SPESDE3EXXX

Geno Bank Essen eG
 (BLZ 360 604 88, Konto-Nr. 407 870 200)
 IBAN DE24 3606 0488 0407 8702 00
 BIC GENODEM1GBE