

IAA »
TRANSPORTATION



**UNSERE EXPONATE
IAA TRANSPORTATION 2022**

Wer sind wir?

Die ES-GE Nutzfahrzeuge GmbH

Seit Gründung der ES-GE im Jahr 1986 orientierten sich unsere angebotenen Leistungen stets an der Nachfrage des Marktes. So wurde zunächst der reine Handel von Spezial-Nutzfahrzeugen um deren Vermietung ergänzt, später folgte die Erweiterung um individuelle, flexible Mietkauf- und Finanzierungskonzepte.

Kundenorientierung

Neben dieser konsequenten Orientierung an den Wünschen unserer Kunden und Marktpartner sind Entwicklung und Erfolg geprägt durch die mehr als 50-jährige Erfahrung unseres ehemaligen Geschäftsführers Helmut Sucko, der mittlerweile als beratender Gesellschafter für die ES-GE tätig ist, und seine Kontakte zu maßgeblichen Entscheidungsträgern unserer Branche.

Sein Know-how sowie sein Gespür für Innovationen, die die Marktbedürfnisse von morgen bedienen, führten in Kooperation mit den Konstrukteuren der Fahrzeughersteller zu marktpregenden Entwicklungen wie einfach, doppelt und dreifach teleskopierbaren Sattelanhängern, Tiefbetten mit abfahrbarem Schwanenhals oder teleskopierbaren Megatrailern.

Unser Unternehmen greift auf große Erfahrungswerte in der Schwerlastbranche zurück. Einige Partnerschaften mit Herstellern von Nutzfahrzeugen aus dem Schwerlastbereich bestehen bereits seit Jahrzehnten. Davon profitieren sowohl Kunden als auch unsere Lieferanten, mit denen wir Fahrzeuge planen und umsetzen. Unser Ziel ist stets, Speditionen, Transportunternehmen und Kranbetreibern Lösungen anzubieten, deren Qualität und Nutzbarkeit den jeweiligen Anforderungen entsprechen.

Marken- und Produktportfolio

Neben Aufliegern, Satteltief ladern und Anhängern, die wir unter dem Label ES-GE vermarkten, vertreiben wir Fahrzeuge von namhaften Herstellern wie beispielsweise Benalu, Dinkel, Doll, Faymonville, Kempf, Kögel, Krone, MAX Trailer und Müller Mitteltal. Als eingetragener Hersteller und herstellerunabhängiger Händler können wir zielgerichtete und effiziente Konzepte anbieten, sei es beim Fahrzeug selbst oder in den Bereichen Service, Miete und Mietkauf. Wir sind in der Lage, bereits bei der Planung eines Neufahrzeugs auf Kundenwünsche einzugehen, um, je nach Fahrzeugtyp, Lösungen mit dem am besten geeigneten Hersteller umzusetzen.

Kurze Reaktionszeit

Reservierte Bauplätze bei unseren Lieferanten, ein langfristig geplanter Vorrat sowie der täglich aktualisierte Bestand an Gebrauch- und Mietfahrzeugen ermöglichen uns, kurzfristig auf Anfragen zu reagieren.

IAA Transportation 2022

Der erste Messeauftritt seit drei Jahren

Nach drei Jahren ohne Messeauftritt kehren wir zurück nach Hannover zur diesjährigen IAA Transportation. Mit einem breit aufgestellten Portfolio und einem frisch renovierten Promotion-Auflieger lädt unser Team an den sechs Publikumstagen zum Fachsimpeln ein. Auf unserem bisher größten Messestand werden wir unsere Kernprodukte wie teleskopierbare Satteltieflader, Tiefbettauflieger, Ballastauflieger oder auch maßgeschneiderte Schwerlast-Anhänger präsentieren. Für unseren zuletzt stark gewachsenen Bereich der motorgetriebenen Fahrzeuge mit Ladekran haben wir ebenfalls einen Teil unserer Fläche reserviert.

Komplettanbieter im Bereich Schwerlast-Nutzfahrzeuge

Als Unternehmen treten wir weiterhin als Komplettanbieter im Bereich Schwerlast-Nutzfahrzeuge auf. Hochwertige Fahrzeuge sowie „Rundum-Pakete“ in den Bereichen Kauf, Miete und Mietkauf kennzeichnen unser Produkt- und Leistungsangebot seit vielen Jahren. Daran hat sich nichts geändert, dennoch herrscht bei uns kein Stillstand. Wir haben in den vergangenen Jahren aktiv daran gearbeitet, unser Vertriebsteam punktuell zu verstärken, die Lieferantenbeziehungen zu intensivieren und die Kundenzufriedenheit durch optimierte Prozesse zu steigern. Auch deshalb freuen wir uns auf aufregende Tage in Hannover! Besuchen Sie uns auf unserem Messestand im Freigelände unter dem Dach des Messepavillons und überzeugen Sie sich in einem Gespräch mit unserem Team von unserer Leistungsfähigkeit als Komplettanbieter im Bereich Schwerlast-Nutzfahrzeuge.



[Infos zu unserem Messeauftritt auf unserer Homepage](#)



[Diese Mappe als PDF zum Download](#)



Fahrzeug-ID
31296

IAA »
TRANSPORTATION

ES-GE 3-Achs-Ballastauflieger (kurze Ausführung)

zul. Gesamtgewicht (techn. möglich 50.000 kg)	45.000 kg
Aggregatlast:	27.000 kg
Sattellast: (techn. möglich 23.000 kg)	18.000 kg
Leergewicht: (ohne Optionen) +/- Herstellertoleranz ca.	5.340 kg
Nutzlast: ca.	39.660 kg
Länge Ladefläche: ca.	8.040 mm
Breite Ladefläche: ca.	2.550 mm
Aufsattelhöhe.: ca.	1.280/1.360 mm
Stirnradius: ca.	1.400 mm
Durchschwenkradius SZM: ca.	2.700 mm
Bodenhöhe: ca.	1.530 mm
B-Maß: ca.	7.510 mm
Durchschwenkradius SZM (nach hinten): ca.	2.800 mm
Durchschwenkradius vorne: ca.	1.400 mm
B-Maß: ca.	14.660 mm

Ausstattung

- Chassis hergestellt aus hochwertigen Feinkornstählen.
- 2“-Königszapfen, austauschbar.
- Ein Paar mechanische Sattelstützen mit Einseitenbedienung rechtsseitig
- 3 x 9.000 kg Gigant Achsen 22,5“. Scheibenbremse mit ca. 120 mm Einpresstiefe. Mittenzentrierung.
- Luftfederung mit Hebe- und Senkfunktion, Gesamthub ca. 200 mm (-50 / +150 mm)
- 2. Fahrhöhe für Luftfederung (+ ca. 80 mm)
- 6-fach 385/65 R 22,5 - Reifenfabrikat unserer Wahl
- Elektronische Bremse „EBS“
- Mit Smartboard.
- 5 Paar Rungentaschen, ca. 90x60x4 mm, im Seitenrahmen eingelassen.
- 3 Paar Rungentaschen im Boden eingelassen.
- Ca. 27 mm starker Siebdruckboden im Außenrahmen eingelassen.
- Stirnwand aus ca. 5 mm starkem Stahlblech, geschraubt. Stirnwandhöhe ca. 1.100 mm.
- Stahl-Staukasten vor der Stirnwand, ca. 630 x 400 x 360 mm (BxHxT).
- Lifteinrichtung für die 1. Achse (2-Seiten-Lift)
- 8 Paar SLP – RUD-Zurrpunkte am Außenrahmen verschweißt, ca. 10.000 kg Zugkraft
- Im Außenrahmen werden je Seite 7 Stck. Hakenbleche eingeschweißt.
- Zurrlast max. 3.000 daN
- 5 Paar Rungen, ca. 80 x 50 x 4 mm, ca. 1.000 mm lang
- 2 Stck. VA-Staukästen außen an der Stirnwand, ca. 450 x 450 x 500 mm (B x H x T)
- Chassis metallisiert
- Einfarbige Lackierung in RAL 3002 karminrot



Fahrzeug-ID
31296

IAA »
TRANSPORTATION



ES-GE Nutzfahrzeuge GmbH

www.es-ge.de

+49 (0)201/6167-0





Fahrzeug-ID
30198



ES-GE Tandem-Anhänger mit Rungen, Containerverriegelungen u. Alurampen

zul. Gesamtgewicht max.:	20.500 kg
zul. Achslast	20.000 kg
Stützlast:	1.000 kg
Ablastung auf:	13.500 kg
Plateaulänge ca.	6.550 mm
Breite ca.	2.550 mm
Ladebodenhöhe unbel. ca.	850 mm
Kupplungshöhe (+/- ca. 25 mm)ca.	775 mm
Zugrohrlänge ca.	1.650 mm

Ausstattung

- Rampenablage zwischen den Längsträgern hinter dem Achsaggregat unterhalb des Ladebodens
- Zwei verstellbare Fallstützen
- 2 x 10 t Luftfederachsaggregat, Fabrikat SAF, Scheibenbremse ca. 370 x 45 mm,
- Luftfederung
- 8-fach, 265/55R 19,5 - Fabrikat Goodyear, auf Stahlfelge 8,25 x 19,5
- Im Außenrahmen alle ca. 150 mm Bohrungen für Spanngurte, Zugkraft ca. 2,5 t,
- 6 Paar klappbare Zurringe gleichmäßig aufgeteilt, Zugkraft ca. 8 t.
- 3 Paar Rungentaschen im Außenrahmen, gleichmäßig aufgeteilt.
- In der Länge mechanisch verstellbare Starrdeichsel, 6 x ca. 100 mm, mit geschraubter Zugöse ca. 50 mm nach DIN 74053
- 4 Reihen Rungentaschen quer zur Ladefläche, gleichmäßig aufgeteilt
- 12 Stück Steckungen aus verzinktem Rohr, ca. 80/50/4 mm, ca. 1.000 mm lang
- Containerverriegelungen für 1x20' Container
- Containerverriegelungen 1 x 20' ausziehbar auf ca. 2.820 mm, nach ISO 1496, EN 284 bzw. EN 452
- 1 Paar Aluminium Auffahrampen, Tragkraft pro Paar ca. 9.000 kg
- 4 x Edelstahlwerkzeugkisten zwischen bzw. hinter den Achsen
- Fahrgestell feuerverzinkt und RAL 9011 graphitschwarz



Fahrzeug-ID
30198

IAA »
TRANSPORTATION



Archivbild

ES-GE Nutzfahrzeuge GmbH

www.es-ge.de

+49 (0)201/6167-0





Fahrzeug-ID
30257

IAA »
TRANSPORTATION

ES-GE Tandem-Anhänger mit Bordwänden, Heckausschub und Alu-Rampen

Zul. Gesamtgewicht max.:	20.500 kg
Zul. Achslast:	20.000 kg
Stützlast:	1.000 kg
Nutzlast: ca.	15.825 kg
Leergewicht: +/- Herstellertoleranz ca.	4.675kg
Plateaulänge: ca.	6.550 mm
Breite: ca.	2.550 mm
Ladebodenhöhe: unbel.ca.	850 mm
Kupplungshöhe: (+/- ca. 25 mm) ca.	775 mm
Zugrohrlänge: ca.	1.650 mm

Ausstattung

- Zwischen den Längsträgern hinter dem Achsaggregat unterhalb des Ladebodens
- zwei Einschubtaschen für je eine Auffahrrampe, mit Verschlussblech im Kopfraumen hinten.
- 2 x 10 t Luftfederachsaggregat, Fabrikat SAF, Scheibenbremse ca. 370 x 45 mm
- Luftfederung mit Hebe-/Senkfunktion
- Bereifung 8-fach, 265/55R 19,5 - Fabrikat Goodyear, auf Stahlfelge 8,25 x 19,5
- Im Außenrahmen alle ca. 150 mm Bohrungen für Spanngurte, Zugkraft ca. 2,5 t,
- 6 Paar klappbare Zurringe gleichmäßig aufgeteilt, Zugkraft ca. 8 t.
- 3 Paar Rungentaschen im Außenrahmen, gleichmäßig aufgeteilt.
- Druckluftbremsanlage gemäß EG mit EBS.
- ca. 28 mm Z-Hartholzboden im Außenrahmen eingelassen.
- Rundumleuchte steckbar am Heck
- Seitlich und hinten ein angeschweißter Stapleranfahrschutz
- Fahrgestell: feuerverzinkt + RAL 3002 karminrot
- Bordwände: RAL 3002 karminrot
- Heckausschub um ca. 800 mm inkl. Unterfahrschutz, ausziehbare Ladebühne, Tragfähigkeit ca. 2 t
- In der Länge mechanisch verstellbare Starrdeichsel, 6 x ca. 100 mm
- geschraubte Zugöse ca. 50 mm nach DIN 74053
- 4 Reihen Rungentaschen quer zur Ladefläche, gleichmäßig aufgeteilt
- 12 Stück Steckungen aus verzinktem Rohr, ca. 80/50/4 mm, ca. 1.000 mm lang
- Containerverriegelungen für 1x20' Container, ausziehbar auf ca. 2.820 mm,
- 1 Paar Aluminium Auffahrrampen, Tragkraft pro Paar ca. 9.000 kg
- 4 x Edelstahlwerkzeugkisten zwischen bzw. hinter den Achsen
- 6 x 25er Bordwände und Stirn-/Rückwand aus eloxierten Aluminium-Hohlprofilen,
- ca. 600 mm hoch, abklapp- und herausnehmbar, abnehmbare Kinnegrip-Rungen, inkl. Bordwandmagazin vorne an der Stirnwand



Fahrzeug-ID
30257

IAA »
TRANSPORTATION



ES-GE Nutzfahrzeuge GmbH

www.es-ge.de +49 (0)201/6167-0



ES-GE Nutzfahrzeuge GmbH

www.es-ge.de +49 (0)201/6167-0





Fahrzeug-ID
30271

IAA »
TRANSPORTATION

MAX Trailer MAX 100 Satteltieflader, teleskopierbar mit Radmulden

Gesamtgewicht:	48.000 kg
Sattellast:	18.000 kg
Achslasten:10.000 x 3	30.000 kg
Leergewicht: +/- Herstellertoleranz ca.	10.400 kg
Nutzlast:ca.	37.600 kg
Gesamtlänge: ca.	13.450 mm
Gesamtbreite: ca.	2.550 mm
Gesamthöhe: ca.	3.175 mm
Aufsattelhöhe: (beladen) ca.	1.150 mm
Ladehöhe: (max. beladen) ca.	860 mm
Länge Ladefläche: ca.	9.300 mm
Technisch teleskopierbar um: ca.	3.400 mm
Verbreiterungen auf: ca.	3.000 mm
Länge Schwanenhals: ca.	3.850 mm
Sattelvormmaß: ca.	1.600 mm
Durchschwenkradius SZM: (nach hinten) ca.	2.300 mm
Durchschwenkradius vorne: ca.	1.750 mm
Achsabstände: ca.	2.350 + 1.360 mm

Ausstattung

- Ein Paar einteilige Alu-Rampen, ca. 2.500 x 600 mm, mit Feder-Hebewerk
- Teleskopierbare Ladefläche mit Anschrägung hinten ca. 1.000 mm x 8°.
- 1 Paar fest eingebaute Radmulden vor den Achsen, ca. 2.850 x 970 x 400 mm
- Zwischen 1. und der 2. Achse 1 Paar fest eingebaute Radmulden, ca. 1.610 x 970 x 400 mm
- JOST Sattelstützen (mechanisch) mit 2-Ganggetriebe für ca. 24 t Hublast (ca. 50 t Prüflast).
- BPW-Achsen und Aufhängung, 2 Achsen starr, 1 Achse nachlaufgelenkt.
- Luftfederung mit Hebe- und Senkventil. Achswerkzeug.
- Bremsanlage gemäß den EU-Vorschriften mit EBS-E (2S2M)
- 2“ Königszapfen
- Eine verzinkte Stahlstirnwand, ca. 400 mm hoch.
- Lastmanometer zur Ermittlung der Achslasten inklusive Lastdiagramm.
- Auf dem Schwanenhals Alu-Bordwände und Rückwand, steckbar
- Ein Werkzeugkasten galvanisiert, integriert im abgeschrägten Schwanenhals
- 2 Paar WADER Containertaschen in der Ladefläche für einen 20' oder 30' Container
- 3 Paar Rungentaschen für Steckungen ca. 100 x 50 mm im Außenrahmen der Ladefläche
- Verbreiterungen verzinkt, ausziehbar um ca. 230 mm je Seite
- Ein abnehmbarer verzinkter Zwischentisch mit 1 Paar WADER-Containertaschen
- Auf den Riffelblechen, über dem Königszapfen und der Ladefläche eine einlackierte Sandchicht
- 2 LED-Rückfahrcheinwerfer am Heckblech montiert
- 2 Paar Ferry-Ringe unter dem Schwanenhals und 2 Paar hinten
- HRM Metallisierung (High Resistance Metallisation)
- Lackierung einfarbig in RAL 3002 karminrot.



Fahrzeug-ID
30271

IAA »
TRANSPORTATION



ES-GE Nutzfahrzeuge GmbH
www.es-ge.de +49 (0)201/6167-0



ES-GE Nutzfahrzeuge GmbH
www.es-ge.de +49 (0)201/6167-0





Fahrzeug-ID
30339



MAX Trailer MAX110 hydraulisch zwangsgelenkt,

Ladefläche nach dem Schwanenhals hydraulisch heb- und senkbar

Gesamtgewicht	48.000 kg
Sattellast	18.000 kg
Achslast (techn. 3 x 12.000 kg)	30.000 kg
Leergewicht +/- Herstellertoleranz ca.	12.245 kg
Nutzlast ca.	35.755 kg
Schwanenhalslänge: ca.	4.200 mm
Sattelhöhe beladen: ca.	1.150 mm
Durchlenkradius nach hinten: ca.	2.300 mm
Ladeflächenlänge: ca.	9.300 mm
Achsabstand: ca.	1.360 mm
Ladehöhe bei max. Beladung: ca.	860 mm
Gesamtbreite: ca.	2.540 mm
Federweg: ca.	-45/ + 145 mm

Ausstattung

- Ladefläche nach dem Schwanenhals hydraulisch heb- und senkbar,
- Ein Paar verzinkte zweiteilige Stahl-Rampen ca. 2.750x1.400x900 mm mit Gitterrostbelag
- Bereifung 245/70 R 17.5 3PMSF
- BPW-Achsen und Aufhängung, alle Achsen hydro-mechanisch zwangsgelenkt.
- Eine verzinkte Stahlstirnwand ca. 400 mm hoch.
- Elektro-Hydraulikaggregat. (\pm 45kg)
- Nachlenkung von vorn und hinten mittels Kabel-Fernbedienung über Drucktasten
- Eine elektrische Seilwinde mit Funkfernbedienung,
- Ein Werkzeugkasten INOX ca. 1.500 x 390 x 810 mm unter der Ladefläche in Fahrtrichtung rechts
- Zentralschmieranlage BEKAMAX (Pico) mit Normalfett NLGI-2
- 2 LED-Rückfahrscheinwerfer am Heckblech montiert
- HRM Metallisierung (High Resistance Metallisation).
- Decklackierung einfarbig in RAL 3002 karminrot.



Fahrzeug-ID
30339

IAA »
TRANSPORTATION



Archivbild

ES-GE Nutzfahrzeuge GmbH
www.es-ge.de +49 (0)201/6167-0



ES-GE Nutzfahrzeuge GmbH
www.es-ge.de +49 (0)201/6167-0





Fahrzeug-ID
30274

IAA »
TRANSPORTATION

MAX Trailer MAX510, einfach teleskopierbar mit 12 t Pendle-Axle

Gesamtgewicht:	47.000 kg
Sattellast:	23.000 kg
Achslasten: 2 x 12.000 kg	24.000 kg
Leergewicht: +/- Herstellertoleranz ca.	13.350 kg
Nutzlast: ca.	33.650 kg
Gesamtbreite:	2.550 mm
Aufsattelhöhe (beladen): ca.	1.150 mm
Ladehöhe (max. beladen): ca.	350 mm
Länge Ladefläche: ca.	6.850 mm
Technisch teleskopierbar um: ca.	5.500 mm
Verbreiterungen auf: ca.	3.000 mm
Länge Schwanenhals: ca.	3.750 mm
Sattelvormaß: ca.	1.200 mm
Durchschwenkradius SZM (nach hinten): ca.	2.300 mm
Durchschwenkradius vorne: ca.	1.800 mm

Ausstattung

- Tiefbett mit außenliegenden Trägern in ausziehbarer Ausführung „SUPER LOW“ Design
- Fahrwerk hinten mit geschlossenem Außenrahmen und durchgehender Prisma-Baggermulde
- Schwanenhals hydraulisch heb-/senkbar sowie abfahrbar
- „PENDEL-AXLE“, alle Achsen hydro-mechanisch zwangsgelenkt
- Hydraulischer Achsausgleich
- Bereifung 245/70 R 17.5 3PMSF – Fabrikat unserer Wahl
- Bremsanlage gemäß den EU-Vorschriften mit EBS-E (2S2M)
- Nachlenkung von vorn und hinten mittels Kabel-Fernbedienung
- Elektro-Hydraulikaggregat. (± 45kg)
- 2 Paar aufgeschraubte Containerhalterungen auf den Außenträgern. Inklusive 2 Containerverriegelungen für 1x 20' oder 1x 40' Container
- Hydraulikanschlüsse vom Schwanenhals zum Tiefbett mit Multikupplung anstelle Schraubkupplungen.
- Am Schwanenhals ein separater Luftanschluss mit Luftpistole
- Ein Werkzeugkasten INOX, ca. 1.350x400x400 mm, auf dem Schwanenhals
- 5 Paar Rungentaschen für Steckungen ca. 100 x 50 mm im Außenrahmen der Ladefläche
- Klappbare Verbreiterungen, um ca. 230 mm je Seite
- 1 Paar Stahl-Rampen zum Überbrücken der Aufnahmehaken des Tiefbetts
- Auf der Ladefläche eine einlackierte Sandschicht als Abrutschsicherung
- 2 LED-Rückfahrscheinwerfer am Heckblech montiert
- Löffelstimulde des hinteren Fahrwerks vorne und hinten mit einer steckbaren Platte geschlossen
- Zentralschmieranlage mit 2 Pumpen BEKAMAX (Pico)
- 6 Paar Gewindeblöcke unter dem Obergurt am Außenträger zur Montage von schraubbaren RUD Ringen
- 2 Paar schraubbare Verzurringe M20 (LC 5.000 daN)
- 2 Paar schraubbare RUD Ringe VLBG-4 M24 (LC 8.000 daN)
- HRM Metallisierung (High Resistance Metallisation).
- Lackierung einfarbig in RAL 3002 karminrot.



Fahrzeug-ID
30274

IAA »
TRANSPORTATION



Archivbild

ES-GE Nutzfahrzeuge GmbH
www.es-ge.de +49 (0)201/6167-0



Archivbild

ES-GE Nutzfahrzeuge GmbH
www.es-ge.de +49 (0)201/6167-0





Fahrzeug-ID
31757

IAA »
TRANSPORTATION

DAF 2-Achs-SZM 4X2 NXF 480 PS

Zul. Gesamtgewicht.: 18.000 kg
Zuggesamtgewicht: 50.000 kg

Ausstattung

- LED-Scheinwerfer und Nebelleuchten
- Fahrerhaus luftgedert
- DAF Corner View
- XF-Fahrerhaus
- Einstellb. Dachspoiler kurz, für XF Fahrerhaus
- Gehäusefarbe CMS: Crystal White
- Fahrgestellfarbe Anthrazitgrau
- LED-Innenbeleuchtung: Luxus
- Standheizung mit Abwärmepumpe und Timer
- Automatische Fahrerhaus-Klimaregelung
- ECAS-Fernbedienung
- Fahrersitz: Luxury Air
- DAF Infotainment Exclusive m. Luxury Lautsprechern
- Adaptive Cruise Control mit FCW und AEBS-3
- Elektronische Stabilitätsregelung (VSC)
- Spurwechsel-Warnsystem
- Hinten: Luftfederung SR1344
- Blattfederung vorne: normal
- F1,385/55R22.5GO KMAXS2 160/000 K Steering BB71-1
- R1,315/70R22.5GO KMAXD2 154/150 L Traction CB72-1
- MX-13-Motor, 355kW/483PS Fahrerhaus-Emblem: 480
- 12-Gang-TraXon-Getriebe 12TX2210 DD, 16,69-1,00
- Schadstoffklasse Euro 6.
- Antriebsschlupfregelung (ASR)
- ZF-Intarder.
- Arbeitsscheinwerfer, LED, hinter Fahrerhaus.
- KA-Sattelvormmaß 670 mm
- Durchmesser des Königszapfens 2 Zoll
- SAF S36-20, Gusseisen, 150+40mm, wart.-arm
- Technisch zul. FGG Fahrgestellgewicht max 19500 kg
- Max. Zuggesamtgewicht Antriebsst. 50000 kg Kl. 3



Fahrzeug-ID
31757

IAA »
TRANSPORTATION



ES-GE Nutzfahrzeuge GmbH
www.es-ge.de +49 (0)201/6167-0



ES-GE Nutzfahrzeuge GmbH
www.es-ge.de +49 (0)201/6167-0





Fahrzeug-ID
31509

IAA »
TRANSPORTATION

DAF 2-Achs-Sattelzugmaschine XF 530 SSC 4X2

Gesamtgewicht:	18.000 kg
Leergewicht: ca. +/- Herstellertoleranz	8.230 kg
Zuggesamtgewicht:	50.000 kg
A-Maß: ca.	4.500 mm
Achsabstand: ca.	3.600 mm

Ausstattung

- Super Space Cab
- Fahrgestellfarbe Anthrazitgrau
- Fhs.-Farbe H3327BLUE
- Automatische Temperaturkontrolle (ATC) und Klimaanlage ATC
- Standheizung mit Abwärmepumpe und Timer
- ECAS-Fernbedienung mit erweiterten Funktionen
- Luftgefederter Fahrersitz - Super Air.
- Adaptive Cruise Control mit FCW und AEBS-3
- Luxus-Lautsprechersystem mit 6 Lautsprechern
- Abbiegeassistent
- Spurwechsel-Warnsystem
- Aluminiumscheibenräder; Alcoa Dura-Bright, Montagelöcher 32 mm.
- Erste Vorderachse, Reifengröße 385/55R22.5, Radgröße 22,5 x 11,75.
- Hinterachse 1: 315/70R22.5
- MX-13-Motor, 390 kW/530 PS Fahrerhousemblem: 530
- OBD, Euro VI Schritt E
- 12-Gang-TraXon-Getriebe 12TX2620 DD, 16,69-1,00
- AS Tronic-Software, für normalen Transporteinsatz optimiert. Kontrollversion AS Tronic Full.
- Antriebsschlupfregelung (ASR)
- TraXon Getriebe, 12 Gänge
- ZF-Intarder. Der ZF-Intarder ist ein in das Getriebe integrierter hydrodynamischer Sekundär-Retarder.
- Alukraftstofftanks 765+430L, Trittstufe, H. 620mm
- AdBlue-Tank 90 Liter am linken Kotflügel.
- SAF S36-20, Gusseisen, 150+40 mm
- Analogstrg Getr.-Nebenan., kein 1. Getr.-Nebenan.
- Generator 120 A; Batterien 2x 210 Ah AGM C-Typ
- Batterieleistungsüberwachung
- Natosteckdose 200A inkl. Verkabelung
- PDI-Kit + Feuerlöscher
- Pioneer Radio SPH-10, integrierter Handyhalter, mit Freisprechfunktion



Fahrzeug-ID
31509

IAA »
TRANSPORTATION



ES-GE Nutzfahrzeuge GmbH
www.es-ge.de +49 (0)201/6167-0



ES-GE Nutzfahrzeuge GmbH
www.es-ge.de +49 (0)201/6167-0





Fahrzeug-ID
30330

IAA »
TRANSPORTATION

Mercedes-Benz 3-Achs-SZM 2651 LS 6x4 mit Ladekran HLK 422SHP a6

Gesamtgewicht: 28.000 kg
Leergewicht ca. 17.200 kg

Ausstattung

- Fahrerhaus: MB 9744 brillantsilber metallic
- Actros Modellgeneration 5
- Gewichtsvariante 28,0 t (9,0/10,5/10,5)
- Motor OM471, R6, 12,8 l, 375 kW (510 PS), 2500 Nm
- Motorausführung Euro VI, E
- Getriebe G 330-12/11,63-0,77
- Mercedes PowerShift 3
- 1.A. W68KHA 75 2x 385/55 R 22,5 Regio RR Lenk Bridgestone Duravis R-Steer 002
- 2.A. F38LIA 75 4x 315/70 R 22,5 Regio RR Antrieb Bridgestone Duravis R-Drive 002
- 3.A. F38LIA 75 4x 315/70 R 22,5 Regio RR Antrieb Bridgestone Duravis R-Drive 002
- Tank 480 l, links, 735 x 700 x 1100 mm, Alu
- AdBlue-Tank 60 l, links
- Scheibenbremse, an VA und HA
- Elektronisches Bremssystem mit ABS und ASR
- L-Fahrerhaus
- Elektrische Standklimaanlage
- Lampenbügel inkl. 4 Zusatzscheinwerfer und 2 RKL

MKG Ladekran HLK 422SHP a6

- Grundgerät mit Hub- und Knickarm, hydr. Sechsfachaus Schub
- max. Reichweite gestreckt 16,40 m inkl. Warnhupe
- Ausladung/ Traglast: (ca.) 4,35m/ 7925kg; 5,90m/ 5700kg; 7,85m/ 4130kg;
- 9,90m/3160kg; 11,95m/ 2550kg; 14,10m/ 2120kg; 16,25m/ 1830kg
- Hubarmstellung + 20°
- Elektronisches Kranmanagementsystem ACS31 Stück
- Funkfernsteuerung 5-fach, Typ Scanreco 1 Stück
- Lackierung in RAL 3002 karminrot, mit schwarz abgesetzten Zylindern und Anbauteilen
- LED Arbeitsscheinwerfer 20W am Hubarm montiert

Optional lieferbar

- Ballastpritsche abnehmbar über zwei vordere und zwei hintere Kugelkipplager,
- ohne Unterfahrschutz, ohne Stützbeine
- Maße i.L.: ca. 4.200 mm x 2.480 mm x 600 mm - Stirnwand ca. 800 mm
- Vier Containerverriegelungen für 10' Container fest
- Vier Steckungen mit einer freien Länge von ca. 800 mm
- Klappbare Abstellstützen für beladene Ballastpritsche ca. 15 t



Fahrzeug-ID
30330

IAA »
TRANSPORTATION



ES-GE Nutzfahrzeuge GmbH

www.es-ge.de

+49 (0)201/6167-0





Fahrzeug-ID
29481

IAA »
TRANSPORTATION

Volvo 3-Achs-LKW mit Ladekran HLK 531HP a5

Gesamtgewicht:	27.000 kg
Leergewicht: +/- Herstellertoleranz ca.	20.480 kg
Breite Ladefläche: ca.	2.480 mm
Länge Ladefläche: ca.	6.300 mm
A-Maß: ca.	10.300 mm

Ausstattung

Abgasemissionen gem. Euro 6
Dieselmotor 12,8 l, 469 PS/345 kW, 2.346 Nm
Volvo Engine Brake+ (VEB+).
Fahrerkomfort-Paket Superplus
EBS, Elektronisches Bremssystem
630 L Aluminiumtank rechts
AdBlue Tank benutzbarer Inhalt 48 Liter
Anhängerkupplung Ringfeder RF4040A G-150
VA-Reifen 355/50R22.5
AA-Reifen 295/60R22.5
NLA-Reifen 355/50R22.5
Getriebe-/I-Shift-Bedienung über Bedieneinheit am Fahrersitz

Container-Pritschenaufbau in Niedrigbauweise

2 Paar Containerverriegelungen, ausziehbar auf ca. 3.000 mm zur Aufnahme von 20 Fuß Containern
Stirnwand ca. 1.900 mm hoch
Feststehende Rückwand, ca. 600 mm hoch, seitliche Bordwände ca. 600 mm hoch

MKG Ladekran HLK 531HP a5

Grundgerät mit Hub- und Knickarm, hydr. Fünffachausschub
max. Reichweite gestreckt 14,25 m inkl. Warnhupe
Ausladung/ Traglast: 4,35m/ 10530kg; 5,90m/ 7660kg; 7,85m/ 5640kg; 9,90m/ 4390kg; 11,95m/ 3590kg; 14,10m/ 3030kg
Hubarmstellung + 20°
Abstützungen seitl. hydr. ausfahrbar
Elektronisches Kranmanagementsystem ACS3
Funkfernsteuerung 4-fach, Typ Scanreco



Fahrzeug-ID
29481

IAA »
TRANSPORTATION



ES-GE Nutzfahrzeuge GmbH

www.es-ge.de +49 (0)201/6167-0



ES-GE Nutzfahrzeuge GmbH

www.es-ge.de +49 (0)201/6167-0



MKG

LADEKRAN

HLK 531 HP

TRUCK CRANE

AUSGEREIFTE KRANTECHNIK
STARK IN DER HUBKRAFT
LEICHT IM GEWICHT
PERFEKT IM DETAIL

EXPERIENCED DESIGN
POWERFUL LIFTING CAPACITY
LOW TARE WEIGHT
ADVANCED TECHNOLOGY



62 2,25 m max. hydraulische Reichweite (Arm gestreckt) / max. outreach (horizontal position)



63 3,00 m max. hydraulische Reichweite (Arm gestreckt) / max. outreach (horizontal position)



64 3,75 m max. hydraulische Reichweite (Arm gestreckt) / max. outreach (horizontal position)



65 4,50 m max. hydraulische Reichweite (Arm gestreckt) / max. outreach (horizontal position)



66 5,25 m max. hydraulische Reichweite (Arm gestreckt) / max. outreach (horizontal position)



67 6,00 m max. hydraulische Reichweite (Arm gestreckt) / max. outreach (horizontal position)



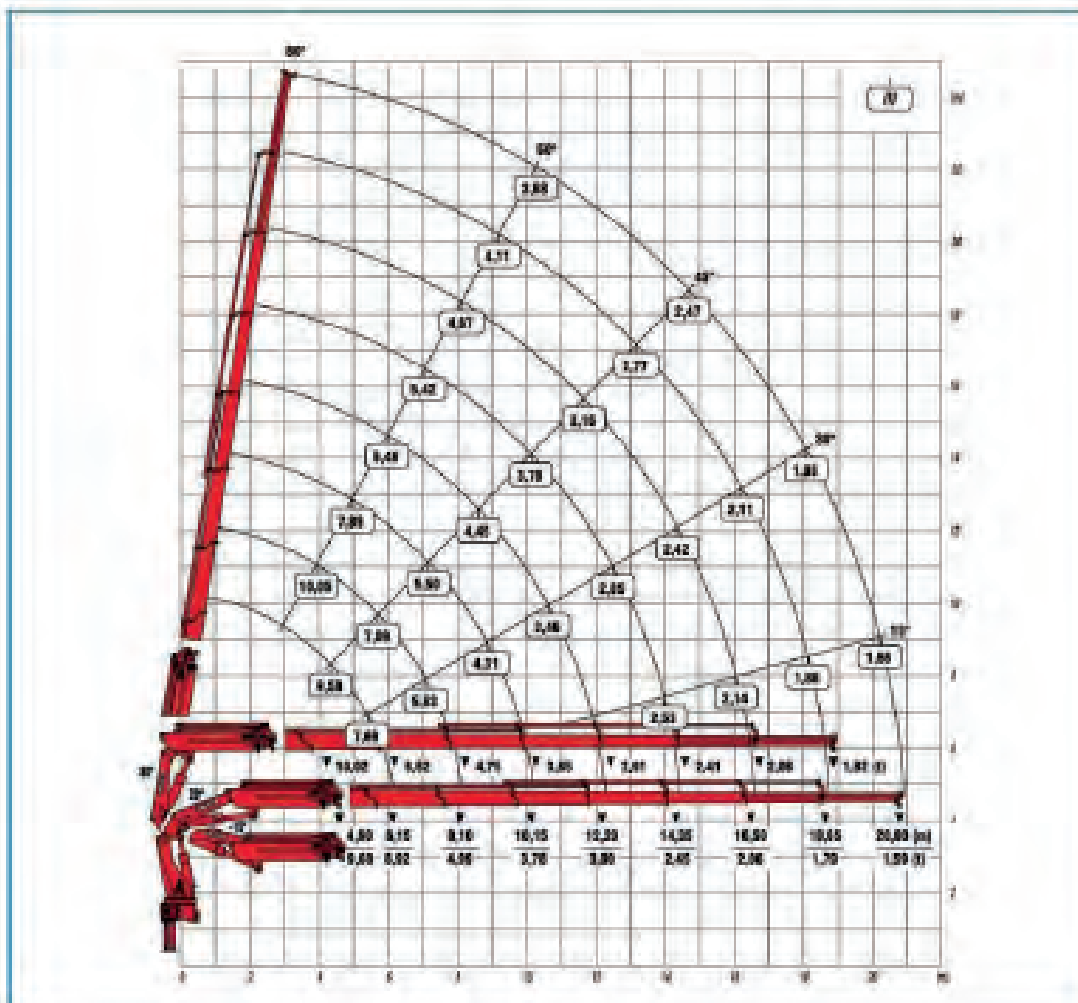
68 6,75 m max. hydraulische Reichweite (Arm gestreckt) / max. outreach (horizontal position)

Maßnahmen für $+20^\circ$. Alle Trügelangaben bis zu niedrigeren Höhen. Reichweite gelten ohne Handstapel. Sammelangaben gelten für alle jedoch unterschiedl. Konstruktion und/oder optionalen Vorrichtungen.

Position of main boom $+20^\circ$. All lifting capacities for max. hydr. outreach are to be understood excluding any manual extensions. All data given without obligation and subject to change without notice.

HLK 581 HP EN 13999 HC1 HD4/B3 (bis/upto ca 490 kNm)

Technische Daten/technical data		22	23	24	25	26	27	28
		Zweitach- Aussschub double extension	Dreitach- Aussschub triple extension	Vierfach- Aussschub quadruple extension	Fünftach- Aussschub quintuple extension	Sechsfach- Aussschub sextuple extension	Siebtfach- Aussschub septuple extension	Achtfach- Aussschub eightfold extension
Standard-Teilenummernummer	m	793	1000	1205	1425	1640	1850	2057
Standard-Teilenummer-Quadrat	m							
Hydraulischer Aussschub (einstufig/linear)	m	3,50	3,25	2,60	2,25	1,90	14,05	16,20
Hydraulischer Aussschub (zweistufig/with load)	m							
Höhe im Transportzustand / Grundhöhe	m	2,49	2,49	2,49	2,49	2,49	2,57	2,59
Höhe im Transportzustand	m							
Kranhöhe (Stützbein eingezogen) / Standard	m	2,57	2,57	2,57	2,57	2,57	2,57	2,57
Breite der Stützbein (ausgezogen) / Standard	m	7,80	7,80	7,80	7,80	7,80	7,80	7,80
Abstützbreite Standard	m							
Breite zwischen Stützbein (standard stabil base)	m	7,80	7,80	7,80	7,80	7,80	7,80	7,80
Max. Betriebsdruck	bar	330	330	330	330	330	330	330
Max. zulässige Last	t							
Effizienz der Motorleistung	CV/PS	4493	4692	4692	4692	4692	4692	4692
Power requirement of engine	MAX-P							
Effizienz der Motorleistung bei Pumpen	CV/PS	80	80	80	80	80	80	80
Recommended output of pump	litre							
Schwanzbereich		analog	analog	analog	analog	analog	analog	analog
Swain range								
Schwanzbereich	1 Gabeln / No	41000	41000	41000	41000	41000	41000	41000
Swain range	2 Gabeln / No	16000	16000	16000	16000	16000	16000	16000
Stützbein		200	200	200	200	200	200	200
Capacity of oil tank								
Ölmenge des Tanks (inkl. zusätzlicher Abstützbein)	ca. kg	4300	4200	4200	5100	5300	5800	5800
Ölmenge des Tanks (inkl. zusätzlicher Abstützbein)	approx. kg							
Abstützbein (einbeinige Grundstütze)	m	1,20	1,30	1,30	1,30	1,50	1,60	1,60
Space required (depending on superstructure)	m							
Abstützbein (zweibeinige Grundstütze, Schrägstütze)	m	1,70	1,70	1,70	1,70	1,70	1,70	1,70
Space required (incl. hose guide GWS)	m							



Fertigungstechnische Toleranzen müssen berücksichtigt werden.
 Manufacturing tolerances must be considered.
 Sämtliche Angaben sind genehmigt, jedoch unverbindlich. Konstruktionsänderungen vorbehalten.
 All data given without obligation and subject to alteration without notice.



Fahrzeug-ID
30329

IAA »
TRANSPORTATION

Volvo 4-Achs-LKW FH 540 CHH-MED 8x2 mit Ladekran HLK 761 SHP a5

Gesamtgewicht: 32.000 kg
Zuggesamtgewicht ca. 70.000 kg

Ausstattung

- Globetrotter XL-Sicherheitsfahrerhaus FH
- Abgasemissionen gern. Euro 6, mit SCR, Partikelfilter und Abgasrückführung
- Dieselmotor 12,8 l, 551 PS/405 kW, 2.652 Nm
- Volvo Engine Brake+ (VEB+). Bremsleistung 375 kW/510 PS (D13K)
- I-Shift AT2612F, automatisiertes 12-Gang Getriebe (Direktgang),
- Fahrerkomfort-Paket Superplus
- Ruhepaket FH, zwei Betten
- Info- und Mediapaket mit Navigation
- Licht- und Sichtpaket Superplus
- Luftfederung an Vorderachse(n)
- Scheibenbremsen, massive Scheiben vorn
- EBS, Elektronisches Bremssystem, Medium-Paket
- 380 L Aluminiumtank rechts, D-form, 560 mm hoch, 1230 mm lang
- AdBlue Tank benutzbarer Inhalt 48 Liter
- Alufelgen Dura-Bright EVO (poliert), Standardbohrung
- VA-Reifen 385/55R22.5 Michelin, X Multi F
- AA-Reifen 295/60R22.5 Michelin, X Multi D
- NLA-Reifen 355/50R22.5 Michelin, X Line Energy Z
- Lackierung 2101WHIT: Millennium Silver metallic
- Standklima-Anlage I-Park Cool
- Dachbügel mit 4 Scheinwerfer LED + RKL
- 6 x Zierblenden VOLVO
- Duomatik zusätzlich

Container-Plateaupritsche in Niedrigbauweise

- Stirnwand ca. 1.600 mm hoch, mit mittigem Kettenkasten und äußeren Siebdruckplatten auf der Innenseite, oben mit 2 LED-Arbeitsscheinwerfern als Fenster eingearbeitet, mit
- 2 Stck. ca. 8 t Ösen in den unteren Ecken. Aufbau ohne Bordwände, ohne Rungentaschen und ohne Stapleranfahrschutz.
- 2 Paar Jost Containerverriegelungen, ausziehbar auf ca. 3 m zur Aufnahme von 20 Fuß Containern
- Je einen Scheinwerfer links u. rechts an der Seite im Bereich des Kranes zur Abstützfeldausleuchtung, bei vorh. Schalter im Fahrerhaus
- Zwei LED-Arbeitsscheinwerfer hinten zum Anhänger weisend, bei vorh. Schalter im Fahrerhaus

MKG Ladekran HLK 761SHP a5

- max. Reichweite gestreckt ca. 13,85 m inkl. Warnhupe
- - Funkfernsteuerung 4-fach, Typ Scanreco bestehend aus Sender
- - ACS3 Plus zuschaltbar, optimierte Kranauslastung durch Erfassung der Fahrzeugneigungsgrenzen
- Ausladung: in m (ca.) 4,50 6,05 7,85 9,65 11,60 13,65
- Traglast: in kg (ca.) 13550 10050 7650 6160 5090 4320
- Hubarmstellung + 22°



Fahrzeug-ID
30329

IAA »
TRANSPORTATION



KUNDENFAHRZEUG

ES-GE Nutzfahrzeuge GmbH

www.es-ge.de +49 (0)201/6167-0



KUNDENFAHRZEUG

ES-GE Nutzfahrzeuge GmbH

www.es-ge.de +49 (0)201/6167-0





LADEKRAN

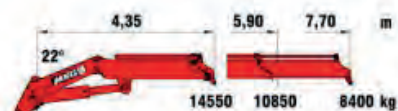
AUSGEREIFTE KRANTECHNIK

STARK IN DER HUBKRAFT
LEICHT IM GEWICHT
PERFEKT IM DETAIL

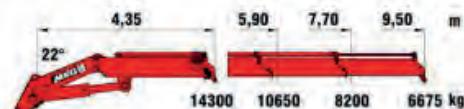
HLK 761 SHP TRUCK CRANE

EXPERIENCED DESIGN

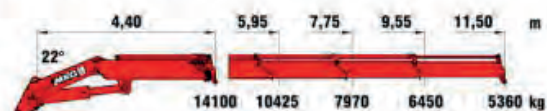
POWERFUL LIFTING CAPACITY
LOW TARE WEIGHT
ADVANCED TECHNOLOGY



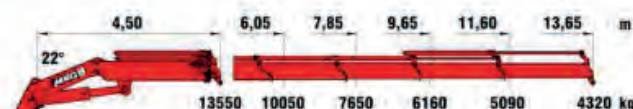
a2 7,90 m max. hydraulische Reichweite (Arm gestreckt / max. outreach (horizontal position))



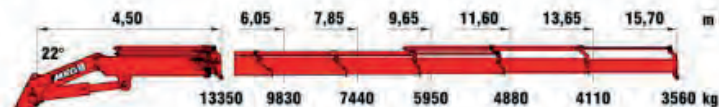
a3 9,70 m max. hydraulische Reichweite (Arm gestreckt / max. outreach (horizontal position))



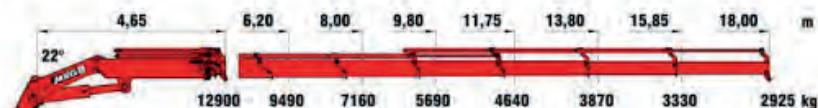
a4 11,70 m max. hydraulische Reichweite (Arm gestreckt / max. outreach (horizontal position))



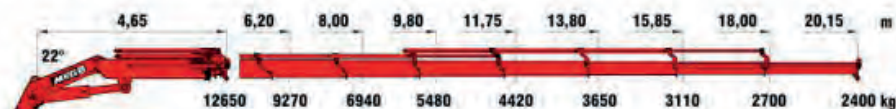
a5 13,85 m max. hydraulische Reichweite (Arm gestreckt / max. outreach (horizontal position))



a6 15,90 m max. hydraulische Reichweite (Arm gestreckt / max. outreach (horizontal position))



a7 18,20 m max. hydraulische Reichweite (Arm gestreckt / max. outreach (horizontal position))



a8 20,35 m max. hydraulische Reichweite (Arm gestreckt / max. outreach (horizontal position))